



รายงานวิจัยในชั้นเรียน

เรื่อง

การแก้ปัญหาการส่งงานในรายวิชาคอมพิวเตอร์เพื่อการออกแบบผลิตภัณฑ์ ๒

โดยวิธีการส่งงานผ่านระบบห้องเรียนออนไลน์ (Google Classroom)

ภาคเรียนที่ ๒ ปีการศึกษา ๒๕๖๐

โดย

นางสาวอมรรัตน์ มากเหลี่ยม

ตำแหน่ง ครู

โรงเรียนคลองบ้านพร้าว

ตำบลบ้านปทุม อำเภอสามโคก จังหวัดปทุมธานี

สังกัดสำนักงานเขตพื้นที่การศึกษาประถมศึกษาปทุมธานี เขต ๑

รายงานการวิจัยในชั้นเรียน

ชื่อเรื่อง การแก้ปัญหาการส่งงานในรายวิชาคอมพิวเตอร์เพื่อการออกแบบผลิตภัณฑ์ ๒ โดยวิธีการส่งงานผ่านระบบห้องเรียนออนไลน์ (Google Classroom)

ชื่อผู้วิจัย นางสาวอมรรัตน์ มากเหลี่ยม ตำแหน่ง ครู

ที่มาและความสำคัญของปัญหา

การจัดการเรียนการสอนในรายวิชาคอมพิวเตอร์เพื่อการออกแบบผลิตภัณฑ์ ๒ ภาคเรียนที่ ๒ ปีการศึกษา ๒๕๖๐ ให้กับนักเรียนระดับชั้นมัธยมศึกษาปีที่ ๑-๓ โรงเรียนคลองบ้านพร้าว ได้พบปัญหาและอุปสรรคจากการส่งงาน เช่น การส่งงานช้า หรือไม่ส่งงานของนักเรียนอยู่บ่อยครั้ง ซึ่งทำให้ครูไม่สามารถวัดทักษะและความก้าวหน้าของนักเรียนได้ ดังนั้นครูผู้สอนจึงมีความต้องการที่จะแก้ไขปัญหาดังกล่าว จึงได้จัดทำวิจัยแก้ปัญหาการส่งงานโดยลดอุปสรรคในการส่งงานแบบปกติ โดยให้ส่งผ่าน Google Classroom ที่สามารถส่งงานได้ตลอดเวลาและทุกที่ที่นักเรียนมีสัญญาณอินเทอร์เน็ตเพื่อให้การเรียนการสอนมีผลสัมฤทธิ์และประสิทธิภาพที่สูงขึ้น

ปัญหาการวิจัย

สถิติปริมาณการส่งงานของนักเรียนระดับชั้นมัธยมศึกษาปีที่ ๑-๓ โรงเรียนคลองบ้านพร้าว ระหว่างการส่งงานแบบปกติ และการส่งงานผ่าน Google Classroom มีความแตกต่างกัน

วัตถุประสงค์การวิจัย

- เพื่อแก้ปัญหาการส่งงานของนักเรียนระดับชั้นมัธยมศึกษาปีที่ ๑-๓ โรงเรียนคลองบ้านพร้าว ที่เลือกเรียนในรายวิชาคอมพิวเตอร์เพื่อการออกแบบผลิตภัณฑ์ ๒

ประเภทงานวิจัย

เป็นการวิจัยเชิงทดลอง

ตัวแปรที่ศึกษา

ตัวแปรอิสระ คือ การส่งงานในรายวิชาคอมพิวเตอร์เพื่อการออกแบบผลิตภัณฑ์ ๒ โดยวิธีการส่งงานผ่านระบบห้องเรียนออนไลน์ (Google Classroom)

ตัวแปรตาม คือ การส่งงานของนักเรียนชั้นมัธยมศึกษาปีที่ ๑-๓ ที่เลือกเรียนในรายวิชาคอมพิวเตอร์เพื่อการออกแบบผลิตภัณฑ์ ๒ โรงเรียนคลองบ้านพร้าว อำเภอสามโคก จังหวัดปทุมธานี

เครื่องมือการวิจัย

๑. การส่งงานผ่านระบบ Google Classroom
๒. แบบประเมินความพึงพอใจ

วิธีการเก็บข้อมูล

๑. แบบบันทึกการส่งงานของนักเรียนก่อนและหลังการใช้วิธีการส่งงานผ่านระบบห้องเรียนออนไลน์ (Google Classroom)
๒. แจกแบบประเมินให้นักเรียน เพื่อให้ให้นักเรียนประเมินการสอน

สถิติที่ใช้และวิธีการวิเคราะห์ข้อมูล

๑. ค่าร้อยละ
๒. ค่าเฉลี่ย (x)

แนวทางการดำเนินงาน

๑. ศึกษาปัญหาและอุปสรรคที่ทำให้นักเรียนส่งงานช้าหรือไม่ค่อยส่งงาน
๒. ใช้ Google classroom ในการแก้ไขปัญหาทางการส่งงานของนักเรียน ระดับชั้นมัธยมศึกษาปีที่ ๑-๓ ที่เลือกเรียนในรายวิชาคอมพิวเตอร์เพื่อการออกแบบผลิตภัณฑ์ ๒
 - ๒.๑ ชั้นเตรียมแนะนำวิธีการใช้ google classroom กับนักเรียน โดยการใช้ นักเรียนใช้ e-mail ที่ครูสร้างให้ ซึ่งเป็นโดเมนของโรงเรียน (xxx@kpbs.ac.th) เพื่อสร้างความเข้าใจในการใช้งาน google classroom ให้กับนักเรียน
 - ๒.๒ ชั้นสอน ครูสอนนักเรียนในบทเรียนที่กำลังเรียนในขณะนี้แล้วส่งใบงานให้นักเรียนได้ทำ แล้วให้นักเรียนทดลองส่งงานผ่าน google classroom
 ๓. เช็คปริมาณงานและประเมินผลจากการที่นักเรียนส่งงานผ่านระบบ google classroom จากนั้นนำ ปริมาณที่ได้มาคิดหาค่าเฉลี่ย หรือ ร้อยละของปริมาณงานที่นักเรียนส่งผ่านระบบ google classroom
 ๔. การสร้างแบบประเมินความพึงพอใจของนักเรียนในการส่งงานผ่านระบบ google classroom

ระยะเวลาดำเนินงาน

- ๑ ภาคเรียน (๑ พฤศจิกายน ๒๕๖๐ ถึง ๓๑ มีนาคม ๒๕๖๑)

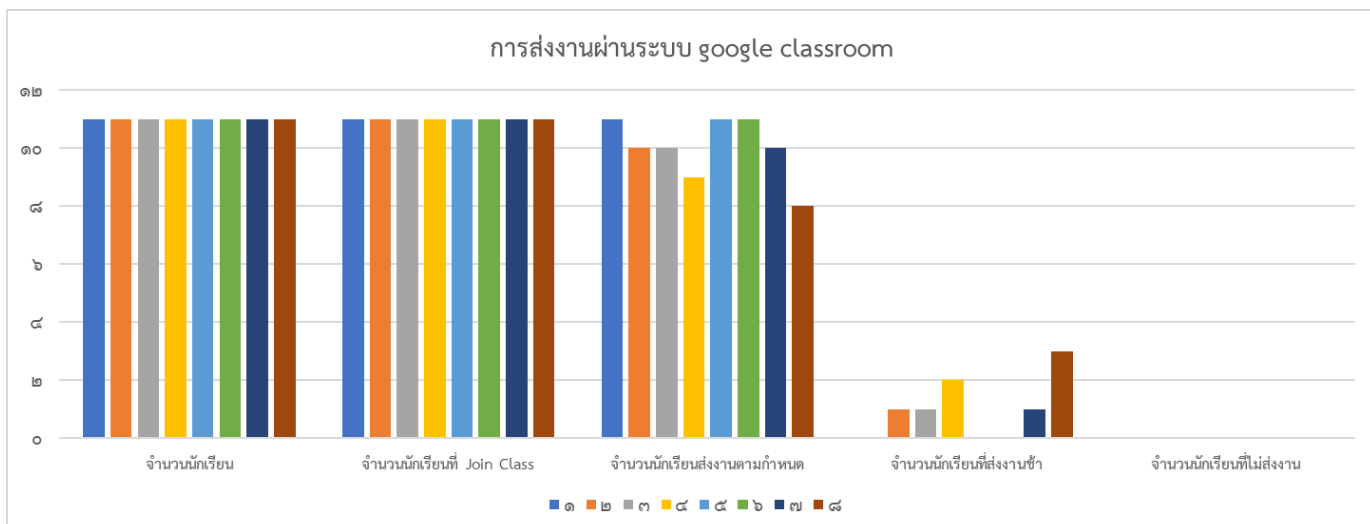
วิธีการดำเนินการวิจัย

๑. สสำรวจปัญหา ศึกษาข้อมูล จากการเรียนการสอน โดยใช้แบบบันทึกเก็บคะแนน การสังเกต การซักถามพบว่า นักเรียนขาดความรู้ความเข้าใจในงานที่ทำ
๒. นักเรียนและครูจึงแก้ไขพร้อมกันใช้เวลา ๒ สัปดาห์ ใช้วิธีการดังนี้
 - ๒.๑ เดือนที่ ๑-๓ (ชั่วโมง ๑-๒) ครูให้นักเรียนทำงานส่งโดยแบบปกติ คือส่งใบงาน
 - ๒.๒ เดือนที่ ๔-๕ (ชั่วโมง ๓-๔) ครูให้นักเรียนทำงานส่งโดยผ่านระบบ google classroom
 - ๒.๓ ครบกําหนด ๑ ภาคเรียน สรุปผลพร้อมประเมินผล พบว่านักเรียนระดับชั้นมัธยมศึกษาปีที่ ๑-๓ ที่เลือกเรียนในรายวิชาคอมพิวเตอร์เพื่อการออกแบบผลิตภัณฑ์ ๒ มีการส่งงานเพิ่มมากขึ้น

ผลการวิจัย

ตารางที่ ๑ แสดงการส่งงานผ่านระบบ google classroom ของนักเรียนระดับชั้นมัธยมศึกษาปีที่ ๑-๓ ที่เลือกเรียนในรายวิชาคอมพิวเตอร์เพื่อการออกแบบผลิตภัณฑ์ ๒ จำนวน ๑๑ คน

| ชั้นงานที่ | จำนวนนักเรียน | จำนวนนักเรียนที่ Join Class | ร้อยละ | จำนวนนักเรียนส่งงานตามกำหนด | ร้อยละ | จำนวนนักเรียนที่ส่งงานช้า | ร้อยละ | จำนวนนักเรียนที่ไม่ส่งงาน | ร้อยละ |
|--------------|---------------|-----------------------------|--------|-----------------------------|--------|---------------------------|--------|---------------------------|--------|
| ๑ | ๑๑ | ๑๑ | ๑๐๐.๐๐ | ๑๑ | ๑๐๐.๐๐ | ๐ | ๐.๐๐ | ๐ | ๐.๐๐ |
| ๒ | ๑๑ | ๑๑ | ๑๐๐.๐๐ | ๑๐ | ๙๐.๙๑ | ๑ | ๙.๐๙ | ๐ | ๐.๐๐ |
| ๓ | ๑๑ | ๑๑ | ๑๐๐.๐๐ | ๑๐ | ๙๐.๙๑ | ๑ | ๙.๐๙ | ๐ | ๐.๐๐ |
| ๔ | ๑๑ | ๑๑ | ๑๐๐.๐๐ | ๙ | ๘๑.๘๑ | ๒ | ๑๘.๑๘ | ๐ | ๐.๐๐ |
| ๕ | ๑๑ | ๑๑ | ๑๐๐.๐๐ | ๑๑ | ๑๐๐.๐๐ | ๐ | ๐.๐๐ | ๐ | ๐.๐๐ |
| ๖ | ๑๑ | ๑๑ | ๑๐๐.๐๐ | ๑๑ | ๑๐๐.๐๐ | ๐ | ๐.๐๐ | ๐ | ๐.๐๐ |
| ๗ | ๑๑ | ๑๑ | ๑๐๐.๐๐ | ๑๐ | ๙๐.๙๑ | ๑ | ๙.๐๙ | ๐ | ๐.๐๐ |
| ๘ | ๑๑ | ๑๑ | ๑๐๐.๐๐ | ๘ | ๗๒.๗๓ | ๓ | ๒๗.๒๗ | ๐ | ๐.๐๐ |
| รวมค่าเฉลี่ย | ๑๑ | ๑๑ | ๑๐๐.๐๐ | ๑๐ | ๙๐.๙๑ | ๑ | ๙.๐๙ | ๐ | ๐.๐๐ |



สรุปผลการวิจัย

๑. จากผลการวิจัยพบว่า นักเรียน Join Class ครบทุกคน มีจำนวนนักเรียนที่ส่งงานผ่านระบบ Google Classroom ตามกำหนด มากกว่าครึ่งหนึ่งของจำนวนนักเรียนทั้งหมด แต่มีจำนวนนักเรียนส่งงานในปริมาณที่เพิ่มขึ้นจากการส่งงานในครั้งแรก และมีจำนวนนักเรียนที่ส่งงานช้าในปริมาณน้อยมาก และไม่มีนักเรียนคนใดเลยที่ไม่ส่งงาน

๒. จากผลการประเมินความพึงพอใจพบว่า นักเรียนมีความพึงพอใจในการส่งงานผ่านระบบ Google Classroom ในระดับมากที่สุด โดยพิจารณาจากการประเมินเป็นรายชื่อได้ว่า นักเรียนมีความเข้าใจในระบบ Google Classroom ในระดับมากที่สุด มีความประหยัดเวลาในการส่งงาน ลดขั้นตอนและอุปสรรคในการส่งงาน ในระดับมากที่สุด มีการใช้ระบบได้เหมาะสมกับวิชาที่เรียน ในระดับมากที่สุด สามารถนำไปใช้ในวิชาอื่น ๆ ได้ในระดับมากที่สุด นั่นคือนักเรียนมีการคิดต่อยอดและประยุกต์วิธีการส่งงานของตนในรายวิชาอื่น ๆ ได้สามารถส่งงานได้ตรงตามเวลาที่กำหนด ได้ในระดับมากที่สุด และนักเรียนยังมีความต้องการที่ใช้ระบบ Google Classroom ในการส่งงานต่อไป ในระดับมากที่สุด