



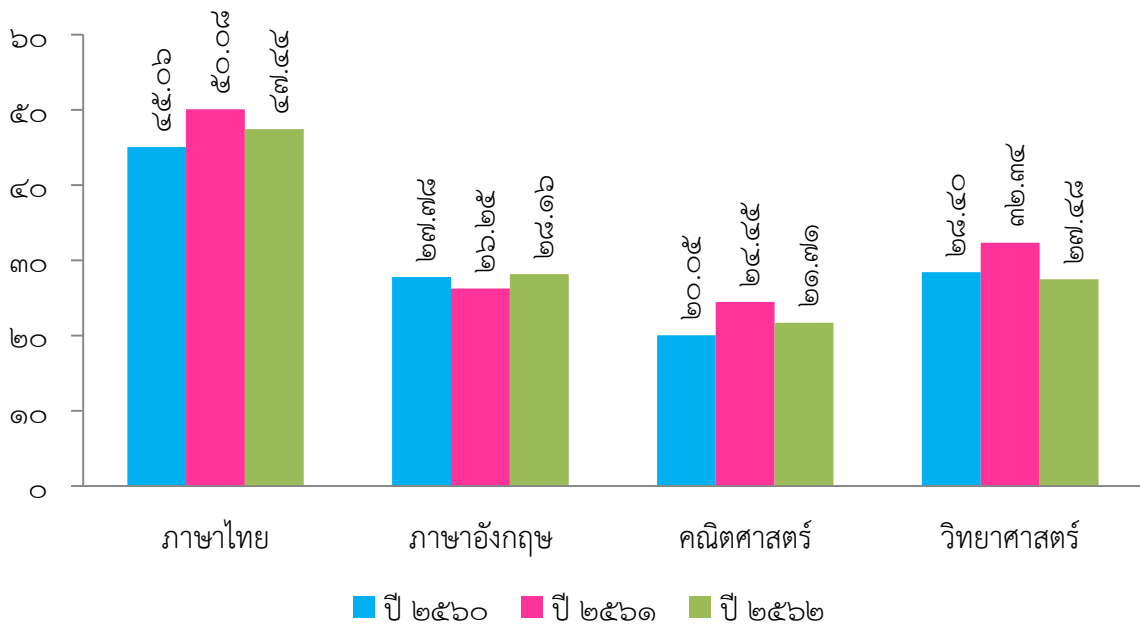
๒. ผลการทางการศึกษาระดับชาติขั้นพื้นฐาน (O-NET) ประจำปีการศึกษา ๒๕๖๐ - ๒๕๖๒

★ ชั้นมัธยมศึกษาปีที่ ๓

รายวิชา/ คะแนนเฉลี่ย	ปีการศึกษา ๒๕๖๐	ปีการศึกษา ๒๕๖๑	ปีการศึกษา ๒๕๖๒
ภาษาไทย	๔๕.๐๖	๕๐.๐๘	๔๗.๔๔
ภาษาอังกฤษ	๒๗.๗๘	๒๖.๒๕	๒๘.๑๖
คณิตศาสตร์	๒๐.๐๕	๒๔.๔๕	๒๑.๗๑
วิทยาศาสตร์	๒๘.๔๐	๓๒.๓๔	๒๗.๔๘

แผนภูมิแสดงการเปรียบเทียบ คะแนนผลการทดสอบระดับชาติขั้นพื้นฐาน O-NET

ระดับชั้นมัธยมศึกษาปีที่ ๓ ปีการศึกษา ๒๕๖๐ - ๒๕๖๒



หมายเหตุ ปี ๒๕๖๐ - ๒๕๖๒ กลุ่มสาระการเรียนรู้สังคมศึกษา ศาสนาและวัฒนธรรม ไม่มีการจัดสอบ



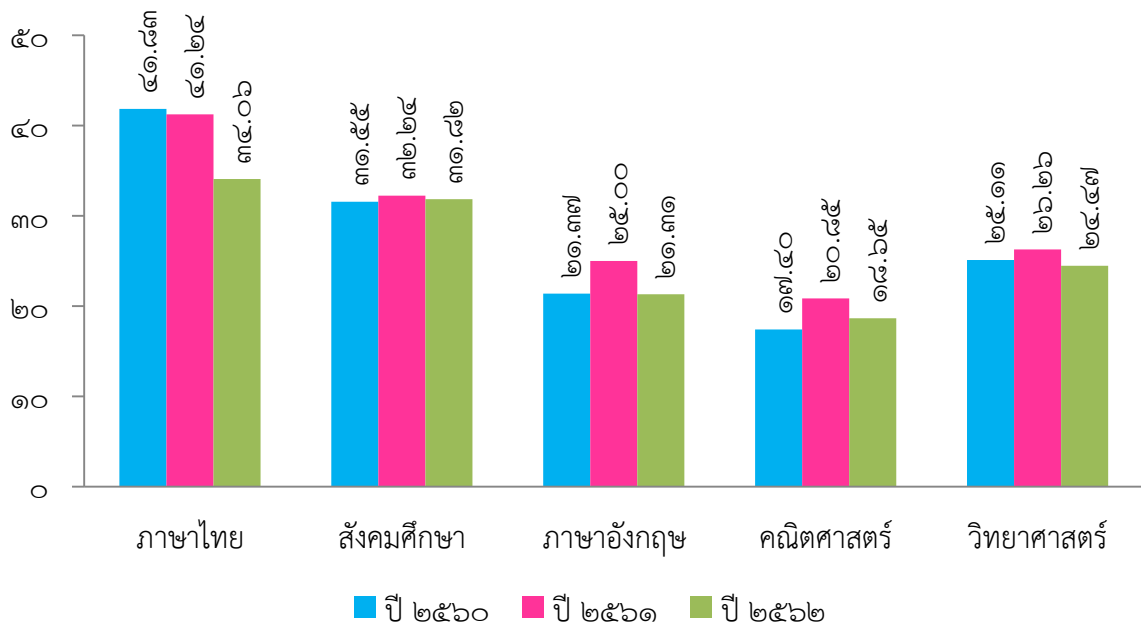
๒. ผลการทดสอบทางการศึกษาระดับชาตินิยมขั้นพื้นฐาน (O-NET) ประจำปีการศึกษา ๒๕๖๐ - ๒๕๖๒

★ ชั้นมัธยมศึกษาปีที่ ๖

รายวิชา/ คะแนนเฉลี่ย	ปีการศึกษา ๒๕๖๐	ปีการศึกษา ๒๕๖๑	ปีการศึกษา ๒๕๖๒
ภาษาไทย	๔๑.๘๓	๔๑.๒๔	๓๔.๐๖
คณิตศาสตร์	๓๑.๕๕	๓๒.๒๔	๓๑.๘๒
วิทยาศาสตร์	๒๑.๓๗	๒๕.๐๐	๒๑.๓๑
สังคมศึกษาฯ	๑๗.๔๐	๒๐.๘๕	๑๘.๖๕
ภาษาอังกฤษ	๒๕.๑๑	๒๖.๒๖	๒๔.๔๗

แผนภูมิแสดงการเปรียบเทียบ คะแนนผลการทดสอบระดับชาติขั้นพื้นฐาน O-NET

ระดับชั้นมัธยมศึกษาปีที่ ๖ ปีการศึกษา ๒๕๖๐ - ๒๕๖๒





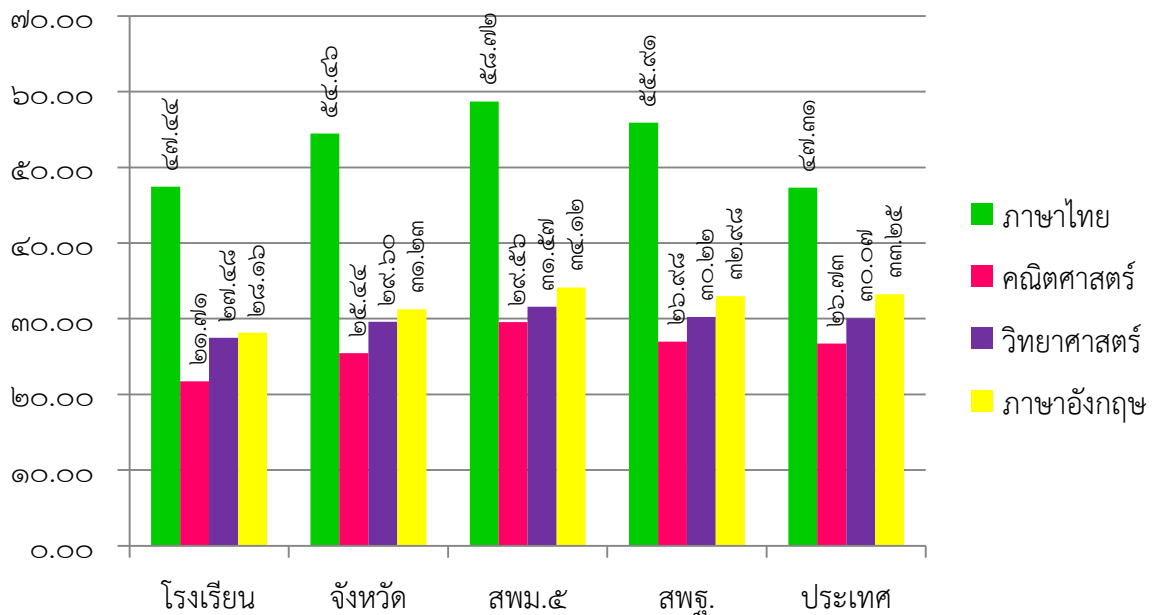
๓. ผลการทดสอบทางการศึกษาระดับชาตินิยมขั้นพื้นฐาน (O-NET) ประจำปีการศึกษา ๒๕๖๒

★ ชั้นมัธยมศึกษาปีที่ ๓

ระดับ/รายวิชา	ภาษาไทย	คณิตศาสตร์	วิทยาศาสตร์	ภาษาอังกฤษ
คะแนนเฉลี่ย ของโรงเรียน	๔๗.๔๔	๒๑.๗๑	๒๗.๔๘	๒๘.๑๖
คะแนนเฉลี่ย ระดับจังหวัดสิงห์บุรี	๕๔.๔๖	๒๕.๔๔	๒๙.๖๐	๓๑.๒๓
คะแนนเฉลี่ย ระดับ สพม.๕	๕๘.๗๒	๒๙.๕๖	๓๑.๕๗	๓๔.๑๒
คะแนนเฉลี่ย สังกัด สพฐ.ทั้งหมด	๕๕.๙๑	๒๖.๙๘	๓๐.๒๒	๓๒.๙๘
คะแนนเฉลี่ย ระดับประเทศ	๔๗.๓๑	๒๖.๗๓	๓๐.๐๗	๓๓.๒๕

แผนภูมิแสดงผลการทดสอบทางการศึกษาระดับชาตินิยมขั้นพื้นฐาน (O-NET) ประจำปีการศึกษา ๒๕๖๒

★ ชั้นมัธยมศึกษาปีที่ ๓



๔. ผลการทดสอบทางการศึกษาระดับชาตินิยมขั้นพื้นฐาน (O-NET) ประจำปีการศึกษา ๒๕๖๒ (ต่อ)

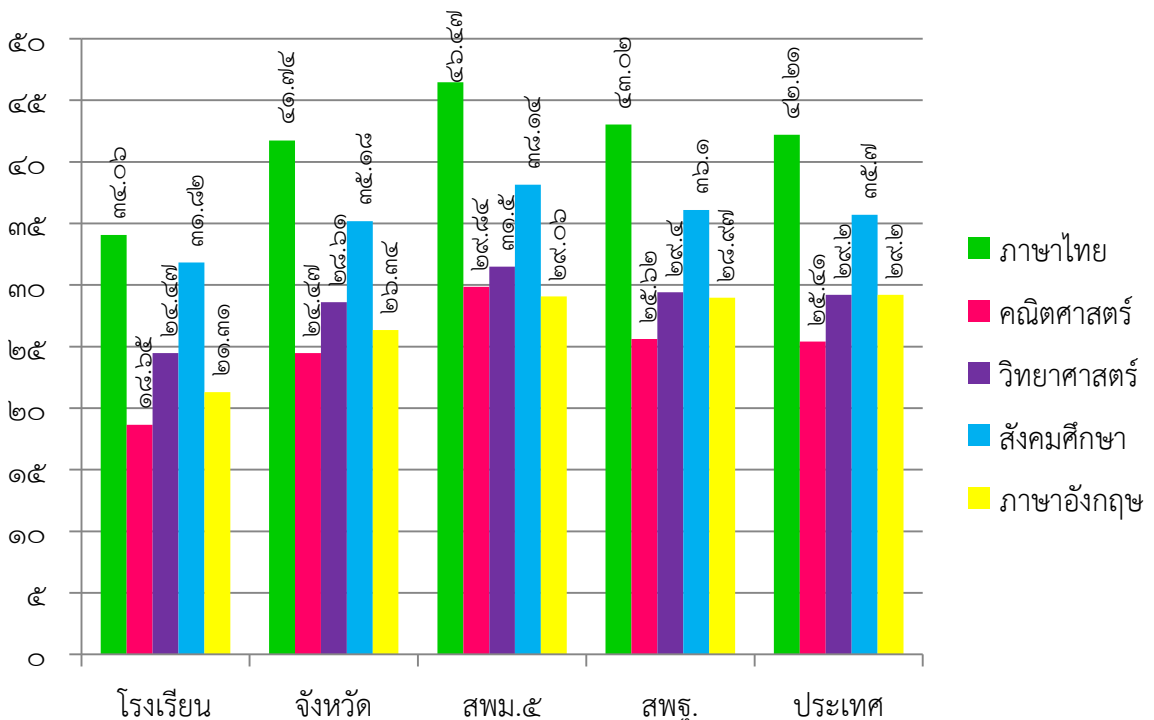


★ ชั้นมัธยมศึกษาปีที่ ๖

ระดับ/รายวิชา	ภาษาไทย	คณิตศาสตร์	วิทยาศาสตร์	สังคมศึกษา	ภาษาอังกฤษ
คะแนนเฉลี่ย ของโรงเรียน	๓๔.๐๖	๑๘.๖๕	๒๔.๔๗	๓๑.๘๒	๒๑.๓๑
คะแนนเฉลี่ย ระดับจังหวัดสิงห์บุรี	๔๑.๗๔	๒๔.๔๗	๒๘.๖๑	๓๕.๑๘	๒๖.๓๔
คะแนนเฉลี่ย ระดับ สพม.๕	๔๖.๔๗	๒๙.๘๔	๓๑.๕๐	๓๘.๑๔	๒๙.๐๖
คะแนนเฉลี่ย สังกัด สพฐ.ทั้งหมด	๔๓.๐๒	๒๕.๖๒	๒๙.๔๐	๓๖.๑๐	๒๘.๙๗
คะแนนเฉลี่ย ระดับประเทศ	๔๒.๒๑	๒๕.๔๑	๒๙.๒๐	๓๕.๗๐	๒๙.๒๐

แผนภูมิแสดงผลการทดสอบทางการศึกษาระดับชาติขั้นพื้นฐาน (O-NET) ประจำปีการศึกษา ๒๕๖๒

★ ชั้นมัธยมศึกษาปีที่ ๖



คะแนนเฉลี่ยผลการทดสอบทางการศึกษาระดับชาติขั้นพื้นฐาน (O-NET)
แยกตามกลุ่มสาระการเรียนรู้ ปีการศึกษา ๒๕๕๙ - ๒๕๖๒



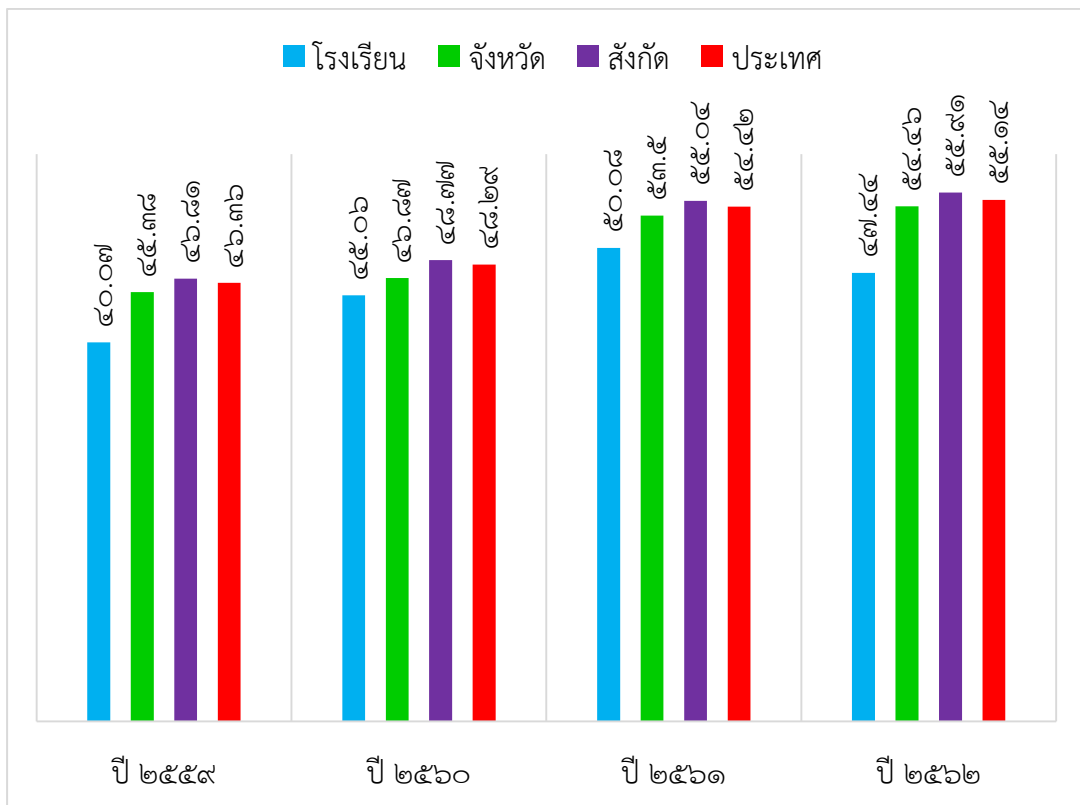
มัธยมศึกษาปีที่ ๓

ค่าเฉลี่ย	คะแนนเฉลี่ย ปีการศึกษา				คะแนนเฉลี่ย เพิ่มขึ้น/ลดลง (ปี ๖๑-๖๒)
	๒๕๕๙	๒๕๖๐	๒๕๖๑	๒๕๖๒	
ระดับโรงเรียน	๔๐.๐๗	๔๕.๐๖	๕๐.๐๘	๔๗.๔๔	-๒.๖๔
ระดับจังหวัด	๔๕.๓๘	๔๖.๘๗	๕๓.๕๐	๕๔.๔๖	+๐.๙๖
ระดับสังกัด	๔๖.๘๑	๔๘.๗๗	๕๕.๐๔	๕๕.๙๑	+๐.๘๗
ระดับประเทศ	๔๖.๓๖	๔๘.๒๙	๕๔.๔๒	๕๕.๑๔	+๐.๗๒

จากตาราง พบว่า ทางโรงเรียนมีค่าเฉลี่ยผลการทดสอบทางการศึกษาระดับชาติขั้นพื้นฐาน O-NET ระดับชั้นมัธยมศึกษาปีที่ ๓ ปีการศึกษา ๒๕๖๒ ลดลง จากปีการศึกษา ๒๕๖๑

แผนภูมิแสดงการเปรียบเทียบ คะแนนผลการทดสอบระดับชาติขั้นพื้นฐาน O-NET
ระดับชั้นมัธยมศึกษาปีที่ ๓ ปีการศึกษา ๒๕๕๙-๒๕๖๒

กลุ่มสาระการเรียนรู้ภาษาไทย





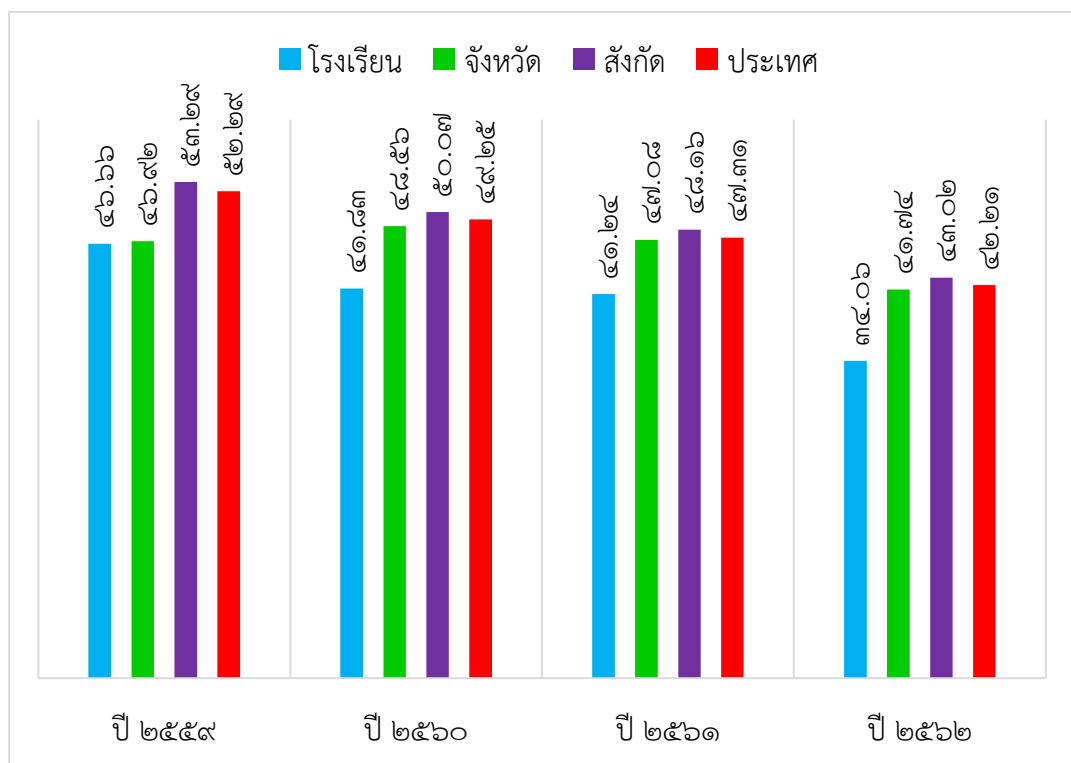
★ ภาษาไทย
มัธยมศึกษาปีที่ ๖

ค่าเฉลี่ย	คะแนนเฉลี่ย ปีการศึกษา				คะแนนเฉลี่ย เพิ่มขึ้น/ลดลง (ปี ๖๑-๖๒)
	๒๕๕๙	๒๕๖๐	๒๕๖๑	๒๕๖๒	
ระดับโรงเรียน	๔๖.๖๖	๔๑.๘๓	๔๑.๒๔	๓๔.๐๖	-๗.๑๘
ระดับจังหวัด	๔๖.๔๒	๔๘.๕๖	๔๗.๐๘	๔๑.๗๔	-๕.๓๔
ระดับสังกัด	๕๓.๐๙	๕๐.๐๗	๔๘.๑๖	๔๓.๐๒	-๕.๑๔
ระดับประเทศ	๕๒.๒๙	๔๙.๒๕	๔๗.๓๑	๔๒.๒๑	-๕.๑๐

จากตาราง พบว่า ทางโรงเรียนมีค่าเฉลี่ยผลการทดสอบทางการศึกษาระดับชาติขั้นพื้นฐาน O-NET ระดับชั้นมัธยมศึกษาปีที่ ๖ ปีการศึกษา ๒๕๖๒ ลดลงจากปีการศึกษา ๒๕๖๑

แผนภูมิแสดงการเปรียบเทียบ คะแนนผลการทดสอบระดับชาติขั้นพื้นฐาน O-NET
ระดับชั้นมัธยมศึกษาปีที่ ๖ ปีการศึกษา ๒๕๕๙-๒๕๖๒

กลุ่มสาระการเรียนรู้ภาษาไทย



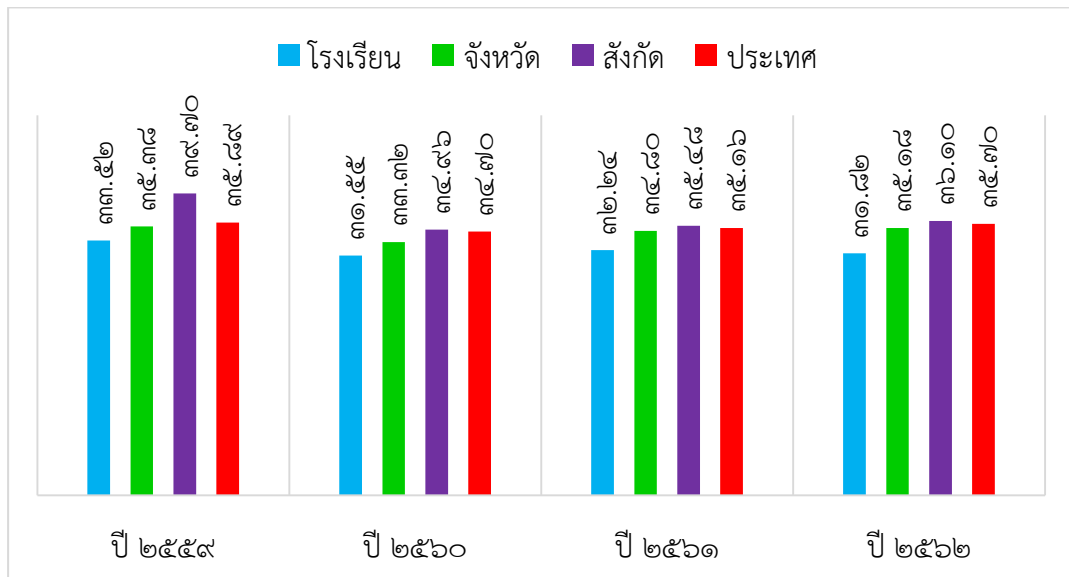


★ **สังคมศึกษา ศาสนาและวัฒนธรรม**
มัธยมศึกษาปีที่ ๖

ค่าเฉลี่ย	คะแนนเฉลี่ย ปีการศึกษา				คะแนนเฉลี่ย เพิ่มขึ้น/ลดลง (ปี ๖๑-๖๒)
	๒๕๕๙	๒๕๖๐	๒๕๖๑	๒๕๖๒	
ระดับโรงเรียน	๓๓.๕๒	๓๑.๕๕	๓๒.๒๔	๓๑.๘๒	-๐.๔๒
ระดับจังหวัด	๓๕.๓๘	๓๓.๓๒	๓๔.๘๐	๓๕.๑๘	+๐.๓๘
ระดับสังกัด	๓๖.๑๗	๓๔.๙๖	๓๕.๔๘	๓๖.๑๐	+๐.๖๒
ระดับประเทศ	๓๕.๘๙	๓๔.๗๐	๓๕.๑๖	๓๕.๗๐	+๐.๕๔

จากตาราง พบว่า ทางโรงเรียนมีค่าเฉลี่ยผลการทดสอบทางการศึกษาระดับชาติขั้นพื้นฐาน O-NET ระดับชั้นมัธยมศึกษาปีที่ ๖ ปีการศึกษา ๒๕๖๒ ลดลงจากปีการศึกษา ๒๕๖๑

แผนภูมิแสดงการเปรียบเทียบ คะแนนผลการทดสอบระดับชาติขั้นพื้นฐาน O-NET
ระดับชั้นมัธยมศึกษาปีที่ ๖ ปีการศึกษา ๒๕๕๙-๒๕๖๒
กลุ่มสาระการเรียนรู้สังคมศึกษา ศาสนาและวัฒนธรรม





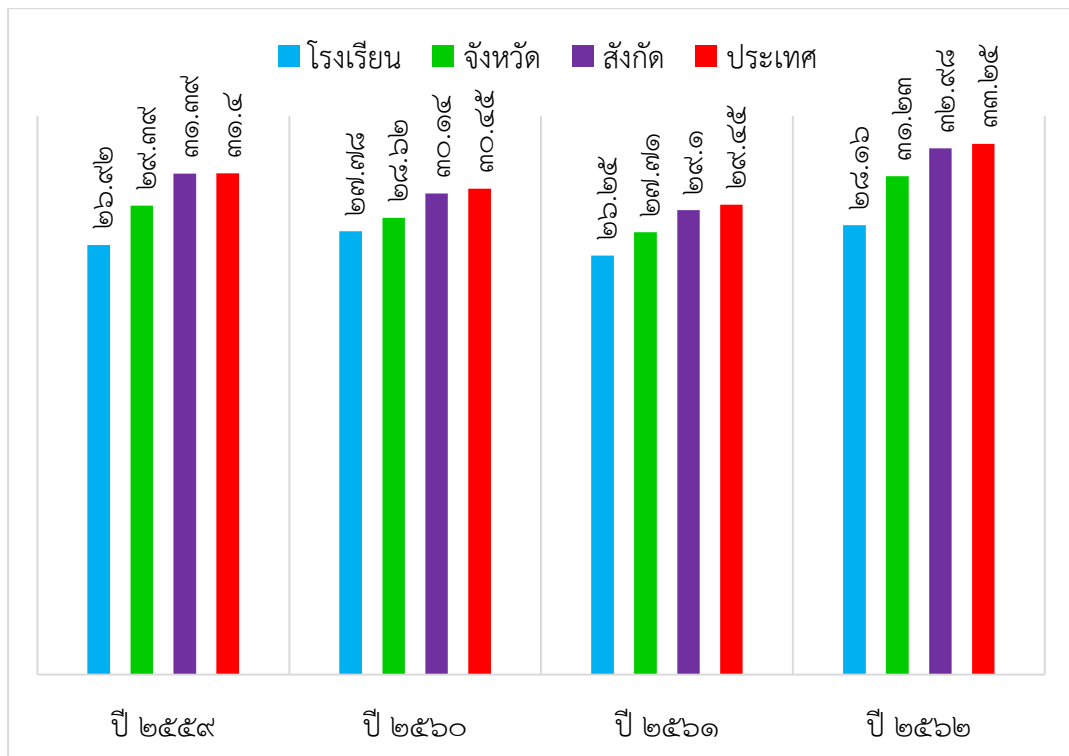
มัธยมศึกษาปีที่ ๓

ค่าเฉลี่ย	คะแนนเฉลี่ย ปีการศึกษา				คะแนนเฉลี่ย เพิ่มขึ้น/ลดลง (ปี ๖๑-๖๒)
	๒๕๕๙	๒๕๖๐	๒๕๖๑	๒๕๖๒	
ระดับโรงเรียน	๒๖.๙๒	๒๗.๗๘	๒๖.๒๕	๒๘.๑๖	+๑.๙๑
ระดับจังหวัด	๒๙.๓๙	๒๘.๖๒	๒๗.๗๑	๓๑.๒๓	+๓.๕๒
ระดับสังกัด	๓๑.๓๙	๓๐.๑๔	๒๙.๑๐	๓๒.๙๘	+๓.๘๘
ระดับประเทศ	๓๑.๘๐	๓๐.๔๕	๒๙.๔๕	๓๓.๒๕	+๓.๘๐

จากตาราง พบว่า ทางโรงเรียนมีค่าเฉลี่ยผลการทดสอบทางการศึกษาระดับชาติด้านพื้นฐาน O-NET ระดับชั้นมัธยมศึกษาปีที่ ๓ ปีการศึกษา ๒๕๖๒ เพิ่มขึ้นจากปีการศึกษา ๒๕๖๑

แผนภูมิแสดงการเปรียบเทียบ คะแนนผลการทดสอบระดับชาติด้านพื้นฐาน O-NET
ระดับชั้นมัธยมศึกษาปีที่ ๓ ปีการศึกษา ๒๕๕๙-๒๕๖๒

กลุ่มสาระการเรียนรู้ภาษาต่างประเทศ



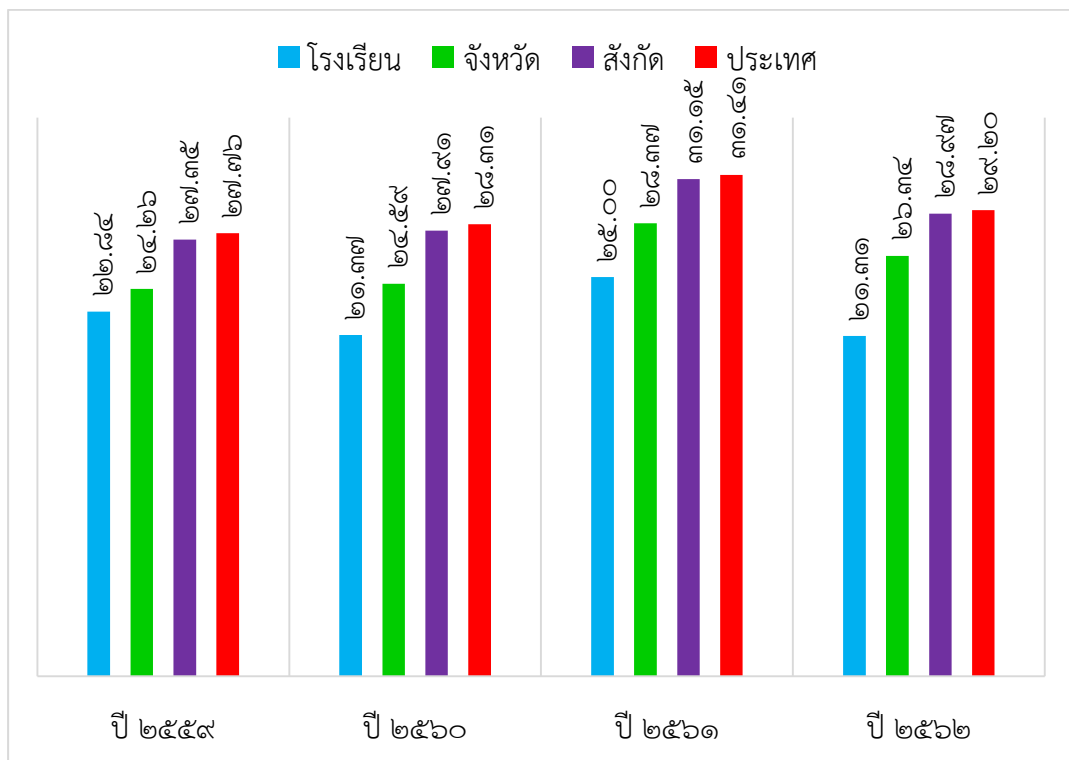


ค่าเฉลี่ย	คะแนนเฉลี่ย ปีการศึกษา				คะแนนเฉลี่ย เพิ่มขึ้น/ลดลง (ปี ๖๑-๖๒)
	๒๕๕๙	๒๕๖๐	๒๕๖๑	๒๕๖๒	
ระดับโรงเรียน	๒๒.๘๔	๒๑.๓๗	๒๕.๐๐	๒๑.๓๑	-๓.๖๙
ระดับจังหวัด	๒๔.๒๖	๒๔.๕๙	๒๘.๓๗	๒๖.๓๔	-๒.๐๓
ระดับสังกัด	๒๗.๓๕	๒๗.๙๑	๓๑.๑๕	๒๘.๙๗	-๒.๑๘
ระดับประเทศ	๒๗.๗๖	๒๘.๓๑	๓๑.๔๑	๒๙.๒๐	-๒.๒๑

จากราย พบว่า ทางโรงเรียนมีค่าเฉลี่ยผลการทดสอบทางการศึกษาระดับชาติขั้นพื้นฐาน O-NET ระดับชั้นมัธยมศึกษาปีที่ ๖ ปีการศึกษา ๒๕๖๒ ลดลงจากปีการศึกษา ๒๕๖๑

แผนภูมิแสดงการเปรียบเทียบ คะแนนผลการทดสอบระดับชาติขั้นพื้นฐาน O-NET
ระดับชั้นมัธยมศึกษาปีที่ ๖ ปีการศึกษา ๒๕๕๙-๒๕๖๒

กลุ่มสาระการเรียนรู้ภาษาต่างประเทศ





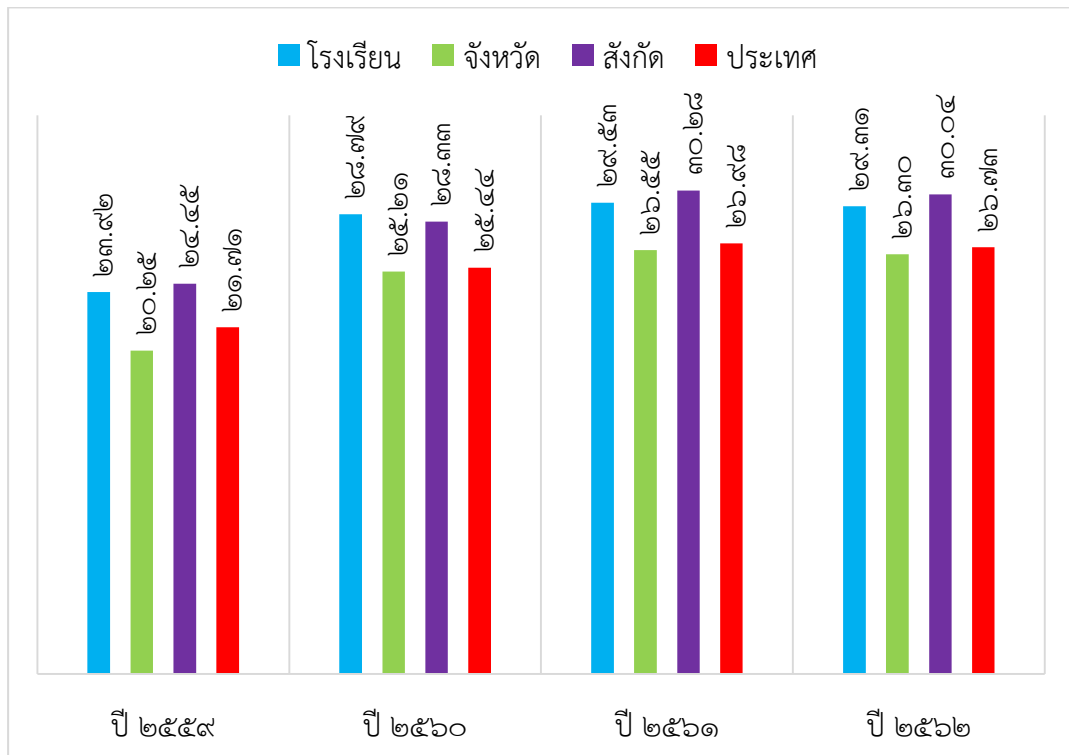
★ **คณิตศาสตร์**
มัธยมศึกษาปีที่ ๓

ค่าเฉลี่ย	คะแนนเฉลี่ย ปีการศึกษา				คะแนนเฉลี่ย เพิ่มขึ้น/ลดลง (ปี ๖๑-๖๒)
	๒๕๕๙	๒๕๖๐	๒๕๖๑	๒๕๖๒	
ระดับโรงเรียน	๒๓.๙๒	๒๐.๐๕	๒๔.๔๕	๒๑.๗๑	-๒.๗๔
ระดับจังหวัด	๒๘.๗๙	๒๕.๒๑	๒๘.๓๓	๒๕.๔๔	-๒.๘๙
ระดับสังกัด	๒๙.๕๓	๒๖.๕๕	๓๐.๒๘	๒๖.๙๘	-๓.๓๐
ระดับประเทศ	๒๙.๓๑	๒๖.๓๐	๓๐.๐๔	๒๖.๗๓	-๓.๓๑

จากตาราง พบว่า ทางโรงเรียนมีค่าเฉลี่ยผลการทดสอบทางการศึกษาระดับชาติขั้นพื้นฐาน O-NET ระดับชั้นมัธยมศึกษาปีที่ ๓ ปีการศึกษา ๒๕๖๒ ลดลงจากปีการศึกษา ๒๕๖๑

**แผนภูมิแสดงการเปรียบเทียบ คะแนนผลการทดสอบระดับชาติขั้นพื้นฐาน O-NET
ระดับชั้นมัธยมศึกษาปีที่ ๓ ปีการศึกษา ๒๕๕๙-๒๕๖๒**

กลุ่มสาระการเรียนรู้คณิตศาสตร์





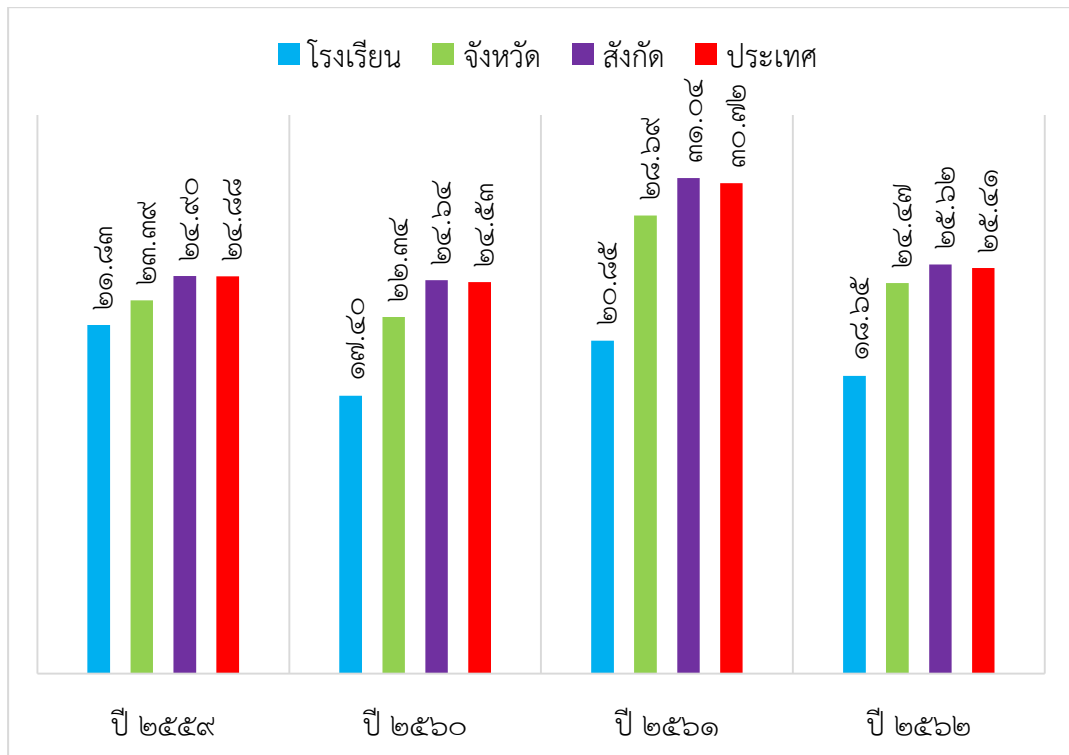
★ **คณิตศาสตร์**
มัธยมศึกษาปีที่ ๖

ค่าเฉลี่ย	คะแนนเฉลี่ย ปีการศึกษา				คะแนนเฉลี่ย เพิ่มขึ้น/ลดลง (ปี ๖๑-๖๒)
	๒๕๕๙	๒๕๖๐	๒๕๖๑	๒๕๖๒	
ระดับโรงเรียน	๒๑.๘๓	๑๗.๔๐	๒๐.๘๕	๑๘.๖๕	-๒.๒๐
ระดับจังหวัด	๒๓.๓๙	๒๒.๓๔	๒๘.๖๙	๒๔.๔๗	-๔.๒๒
ระดับสังกัด	๒๔.๙๐	๒๔.๖๔	๓๑.๐๔	๒๕.๖๒	-๕.๔๒
ระดับประเทศ	๒๔.๘๘	๒๔.๕๓	๓๐.๗๒	๒๕.๔๑	-๕.๓๑

จากตาราง พบว่า ทางโรงเรียนมีค่าเฉลี่ยผลการทดสอบทางการศึกษาระดับชาตินิยมขั้นพื้นฐาน O-NET ระดับชั้นมัธยมศึกษาปีที่ ๖ ปีการศึกษา ๒๕๖๒ ลดลงจากปีการศึกษา ๒๕๖๑

แผนภูมิแสดงการเปรียบเทียบ คะแนนผลการทดสอบระดับชาตินิยมขั้นพื้นฐาน O-NET
ระดับชั้นมัธยมศึกษาปีที่ ๖ ปีการศึกษา ๒๕๕๙ - ๒๕๖๒

กลุ่มสาระการเรียนรู้คณิตศาสตร์





★ **วิทยาศาสตร์**

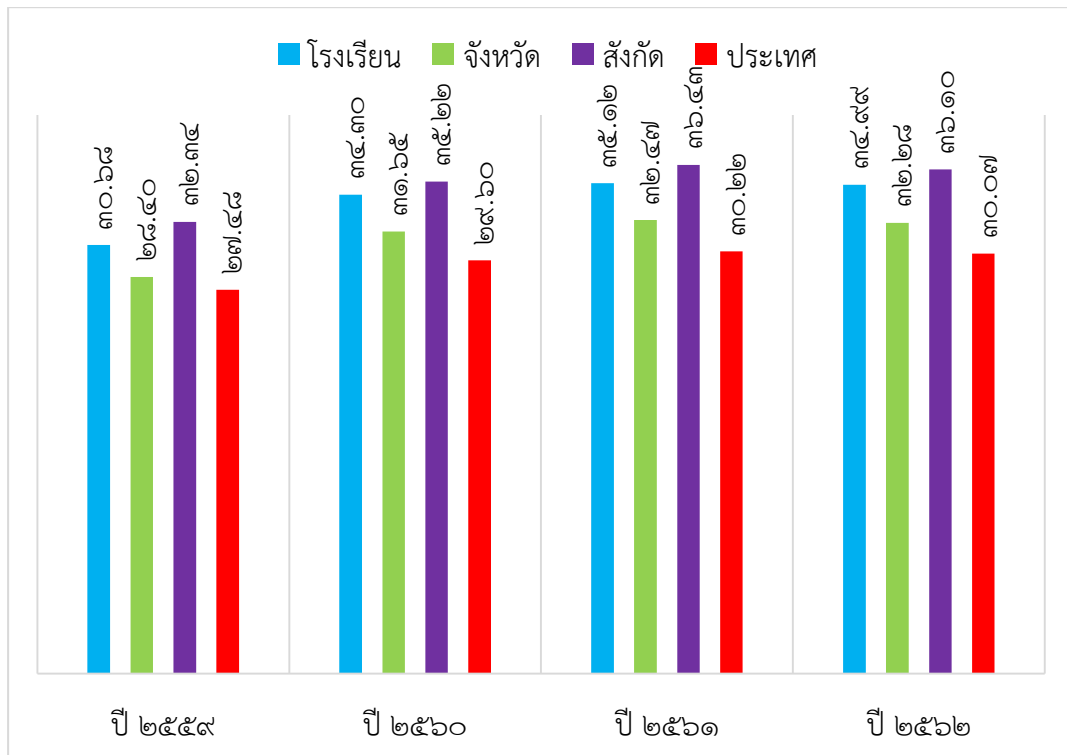
มัธยมศึกษาปีที่ ๓

ค่าเฉลี่ย	คะแนนเฉลี่ย ปีการศึกษา				คะแนนเฉลี่ย เพิ่มขึ้น/ลดลง (ปี ๖๑-๖๒)
	๒๕๕๙	๒๕๖๐	๒๕๖๑	๒๕๖๒	
ระดับโรงเรียน	๓๐.๖๘	๒๘.๔๐	๓๒.๓๔	๒๗.๔๘	-๔.๘๖
ระดับจังหวัด	๓๔.๓๐	๓๑.๖๕	๓๕.๒๒	๒๙.๖๐	-๕.๖๒
ระดับสังกัด	๓๕.๑๒	๓๒.๔๗	๓๖.๔๓	๓๐.๒๒	-๖.๒๑
ระดับประเทศ	๓๔.๙๙	๓๒.๒๘	๓๖.๑๐	๓๐.๐๗	-๖.๐๓

จากตาราง พบว่า ทางโรงเรียนมีค่าเฉลี่ยผลการทดสอบทางการศึกษาระดับชาตินิยมพื้นฐาน O-NET ระดับชั้นมัธยมศึกษาปีที่ ๓ ปีการศึกษา ๒๕๖๒ ลดลงจากปีการศึกษา ๒๕๖๑

**แผนภูมิแสดงการเปรียบเทียบ คะแนนผลการทดสอบระดับชาตินิยมพื้นฐาน O-NET
ระดับชั้นมัธยมศึกษาปีที่ ๓ ปีการศึกษา ๒๕๕๙-๒๕๖๒**

กลุ่มสาระการเรียนรู้วิทยาศาสตร์





★ **วิทยาศาสตร์**
มัธยมศึกษาปีที่ ๖

ค่าเฉลี่ย	คะแนนเฉลี่ย ปีการศึกษา				คะแนนเฉลี่ย เพิ่มขึ้น/ลดลง (ปี ๖๑-๖๒)
	๒๕๕๙	๒๕๖๐	๒๕๖๑	๒๕๖๒	
ระดับโรงเรียน	๒๘.๓๓	๒๕.๑๑	๒๖.๒๖	๒๔.๔๗	-๑.๗๙
ระดับจังหวัด	๓๐.๑๔	๒๗.๘๑	๓๐.๐๕	๒๘.๖๑	-๑.๔๔
ระดับสังกัด	๓๑.๗๗	๒๙.๔๘	๓๐.๗๕	๒๙.๔๐	-๑.๓๕
ระดับประเทศ	๓๑.๖๒	๒๙.๓๗	๓๐.๕๑	๒๙.๒๐	-๑.๓๑

จากตาราง พบว่า ทางโรงเรียนมีค่าเฉลี่ยผลการทดสอบทางการศึกษาระดับชาตินิยมพื้นฐาน O-NET ระดับชั้นมัธยมศึกษาปีที่ ๖ ปีการศึกษา ๒๕๖๒ ลดลงจากปีการศึกษา ๒๕๖๑

แผนภูมิแสดงการเปรียบเทียบ คะแนนผลการทดสอบระดับชาตินิยมพื้นฐาน O-NET
ระดับชั้นมัธยมศึกษาปีที่ ๖ ปีการศึกษา ๒๕๕๙-๒๕๖๒

กลุ่มสาระการเรียนรู้วิทยาศาสตร์

