

สถิติการใช้บริการห้องพยาบาล ปี 2563 ของโรงเรียนสวายจิกพิทยาคม

ประเภทการเจ็บป่วย	เดือน									รวม
	ม.ค.	ก.พ.	มี.ค.	เม.ย.	พ.ค.	มิ.ย.	ก.ค.	ส.ค.	ก.ย.	
ปวดหัว	19	21	5	-	-	-	15	17	2	79
ปวดท้อง	8	12	6	-	-	-	16	9	5	56
ไอ	2	-	3	-	-	-	-	-	-	5
ทำแผล	1	2	3	-	-	-	2	5	2	15
ไม่สบายนอนพัก	2	3	2	-	-	-	3	2	-	12
ท้องเสีย	-	1	-	-	-	-	-	-	-	1
รวม	32	39	19	-	-	-	36	33	9	223
คิดเป็นร้อยละ	7.80	9.51	4.63	0.00	0.00	0.00	8.78	8.05	2.20	

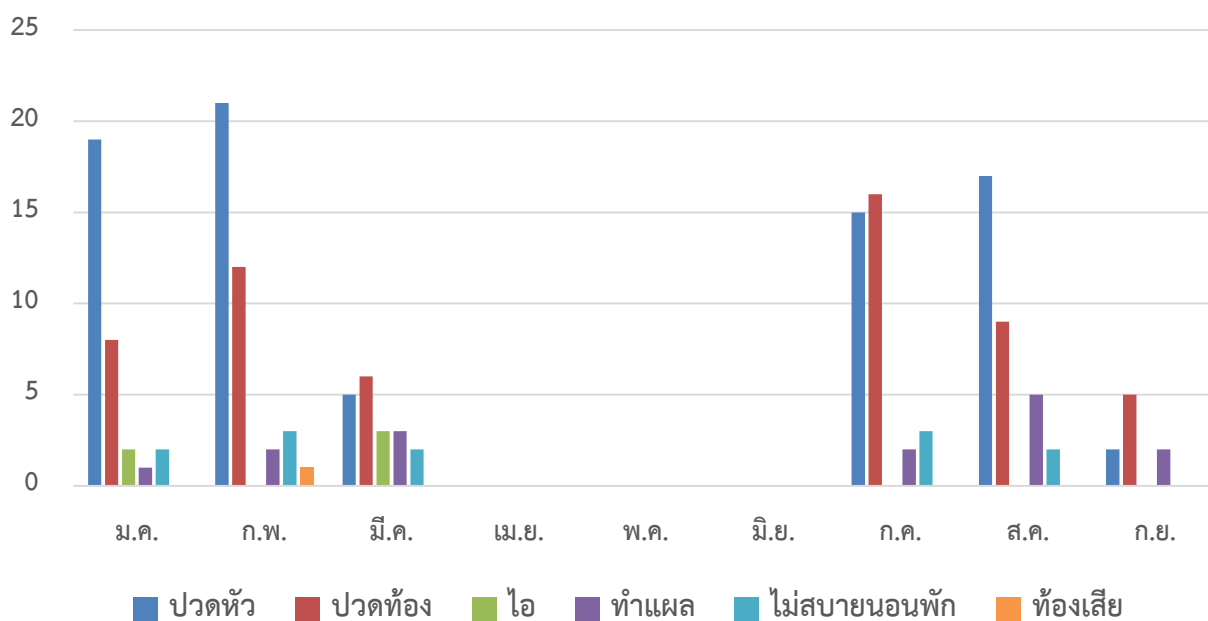
สรุปประเภทที่ใช้บริการมากที่สุด อันดับ 1 ปวดหัว

อันดับ 2 ปวดท้อง

อันดับ 3 ทำแผล

นักเรียนใช้บริการเฉลี่ยวันละ 28 คน

แผนภูมิแสดงสถิติการใช้บริการห้องพยาบาล ปี 2563



สรุป

นักเรียนใช้บริการเดือนกุมภาพันธ์ เป็นอันดับ 1

นักเรียนใช้บริการเดือนกรกฎาคม เป็นอันดับ 2

นักเรียนใช้บริการเดือนสิงหาคม เป็นอันดับ 3

ที่มา งานอนามัยโรงเรียน