

รายงานประจำปีของสถานศึกษา
ปีการศึกษา ๒๕๕๙

โรงเรียนสุโขทัยวิทยาคม

อำเภอเมือง จังหวัดสุโขทัย

เอกสารลำดับที่ / ๒๕๖๐

สำนักงานเขตพื้นที่การศึกษามัธยมศึกษา เขต ๓๘
สำนักงานคณะกรรมการการศึกษาขั้นพื้นฐาน
กระทรวงศึกษาธิการ

คำนำ

ตามพระราชบัญญัติการศึกษาแห่งชาติ พุทธศักราช ๒๕๔๒ ที่กำหนดไว้ชัดเจนใน มาตรา ๔๘ ให้สถานศึกษา

มีการจัดทำรายงานประจำปีเสนอต่อหน่วยงานต้นสังกัดหน่วยงานที่เกี่ยวข้องและเปิดเผยต่อสาธารณชน เพื่อนำไปสู่การพัฒนาคุณภาพและมาตรฐานการศึกษาและเพื่อรองรับการประกันคุณภาพภายนอก

โรงเรียนสุโขทัยวิทยาคมตระหนักความสำคัญในเรื่องนี้ จึงได้มอบหมายให้คณะกรรมการประกันคุณภาพการศึกษาของโรงเรียนประจำปีการศึกษา ๒๕๕๙ ได้เป็นผู้ที่จัดทำรายงานการประเมินตนเองของโรงเรียนสุโขทัยวิทยาคม ปีการศึกษา ๒๕๕๙ ฉบับนี้ขึ้น

ขอขอบคุณคณะกรรมการดำเนินงาน กลุ่มงาน / งาน / กลุ่มสาระการเรียนรู้ ครูและบุคลากร การศึกษาของโรงเรียน ตลอดจนนักเรียนที่เป็นกลุ่มตัวอย่างในการประเมิน ที่ทำให้เอกสารฉบับนี้สำเร็จลุล่วงด้วยดี และหวังเป็นอย่างยิ่งว่าผู้ที่เกี่ยวข้องจะนำผลการรายงานการประเมินตนเองของโรงเรียนสุโขทัยวิทยาคมปีการศึกษา ๒๕๕๙ ไปเป็นแนวทางในการพัฒนาคุณภาพการศึกษาของโรงเรียนให้เกิดประสิทธิภาพยิ่งขึ้นได้ต่อไป



(นายธีรศักดิ์ คงเจริญ)

ผู้อำนวยการโรงเรียนสุโขทัยวิทยาคม

สารบัญ

	หน้า
คำนำ	
ส่วนที่ ๑ ข้อมูลพื้นฐาน	๑
๑. ข้อมูลทั่วไป	๑
๒. ข้อมูลบุคลากรของสถานศึกษา	๒
๓. ข้อมูลแสดงวิทยฐานะ วิชาที่สอน จำนวนชั่วโมงที่เข้ารับการพัฒนาของครูประจำการ	๒
๔. ข้อมูลแสดงวุฒิการศึกษา อายุการทำงาน สอนระดับชั้น และการจ้างด้วยงบประมาณของครูอัตราจ้าง	๑๒
๕. ข้อมูลแสดงวุฒิการศึกษาสูงสุดของบุคลากร	๑๓
๖. ข้อมูลแสดงสาขาวิชาที่จบการศึกษาและภาระงานสอนของบุคลากร	๑๓
๗. ข้อมูลนักเรียน	๑๔
๘. ข้อมูลแสดงผลสัมฤทธิ์ทางการเรียนระดับสถานศึกษาของนักเรียนที่มีเกรดเฉลี่ยแต่ละรายวิชาระดับ ๓ ขึ้นไป	๑๔
๙. ข้อมูลแสดงผลการประเมินการทดสอบความสามารถพื้นฐานของผู้เรียนระดับชาติ NT	๑๕
๑๐. ข้อมูลแสดงผลการทดสอบทางการศึกษาระดับชาติขั้นพื้นฐาน O -NET มัธยมศึกษาปีที่ ๓	๑๖
๑๑. ข้อมูลแสดงผลการทดสอบทางการศึกษาระดับชาติขั้นพื้นฐาน O -NET มัธยมศึกษาปีที่ ๓	๑๖
๑๒. ข้อมูลการใช้แหล่งเรียนรู้ภายในและภายนอกโรงเรียน	๑๘
ส่วนที่ ๒ ผลการประเมินตนเองของสถานศึกษา	
๑. มาตรฐานที่ ๑ คุณภาพผู้เรียน	๒๒
๒. มาตรฐานที่ ๒ กระบวนการบริหารและจัดการของผู้บริหารสถานศึกษา	๒๙
๓. มาตรฐานที่ ๓ กระบวนการจัดการเรียนการสอนที่เน้นผู้เรียนเป็นสำคัญ	๓๒
๔. มาตรฐานที่ ๔ ระบบการประกันคุณภาพภายในที่มีประสิทธิผล	๓๔
๕. สรุปผลการประเมินในภาพรวม	๓๕
ส่วนที่ ๓ สรุปผลแนวทางในการพัฒนาและความต้องการช่วยเหลือ	๓๗
๑. สรุป	๓๗
๒. แนวทางการพัฒนาในอนาคต	๔๐
๓. ความต้องการช่วยเหลือ	๔๐
ภาคผนวก	๔๑

ประกาศโรงเรียนสุโขทัยวิทยาคม เรื่อง กำหนดมาตรฐานการศึกษาขั้นพื้นฐาน- และกำหนดค่าเป้าหมาย เพื่อการประกันคุณภาพการศึกษาภายในสถานศึกษา คำสั่งแต่งตั้งคณะทำงาน/คณะกรรมการประเมินคุณภาพภายในของสถานศึกษา การให้ความเห็นชอบเอกสาร มาตรฐานและค่าเป้าหมายการประกันคุณภาพการศึกษา ปี ๒๕๖๐

ส่วนที่ ๑

ข้อมูลพื้นฐาน

รายงานประจำปีของสถานศึกษา ปีการศึกษา ๒๕๕๙

ส่วนที่ ๒ ข้อมูลพื้นฐานของสถานศึกษา

๑.๑ ข้อมูลทั่วไป

ชื่อโรงเรียน	โรงเรียนสุโขทัยวิทยาคม
ที่ตั้ง	๒/๓ หมู่ ๕ ตำบลบ้านกล้วย อำเภอเมือง จังหวัดสุโขทัย
สังกัด	สำนักงานเขตพื้นที่การศึกษามัธยมศึกษา เขต ๓๘
โทรศัพท์	๐๕๕-๖๑๑๗๘๖ โทรสาร ๐๕๕-๖๑๒๘๔๘
เปิดสอนระดับชั้น	มัธยมศึกษาตอนต้น – ระดับมัธยมศึกษาตอนปลาย (ช่วงชั้นที่ ๒ – ช่วงชั้นที่ ๓)

๑.๒ ข้อมูลบุคลากรของสถานศึกษา

ตาราง ๑ แสดงจำนวนบุคลากรโรงเรียนสุโขทัยวิทยาคม ปีการศึกษา ๒๕๕๙

ประเภทบุคลากร	จำนวน (คน)
ผู้บริหาร	๕
ครูผู้สอน	๑๓๕
พนักงานราชการ	๔
ครูอัตราจ้าง	๑๔
ครูชาวต่างชาติ	๑๐
ครูชั้นวิฤติ	๑
Lab boy	๑
ครูธุรการ	๑
เจ้าหน้าที่บริหารงานทั่วไป	๗
ลูกจ้างประจำ	๑
พนักงานขับรถ	๔
พนักงานบริการ	๑๗
ยามรักษาความปลอดภัย	๓
บุคลากรห้องเรียนกีฬา	๔

ตาราง ๒ แสดงวิทยฐานะ วิชาที่สอน และจำนวนชั่วโมงที่เข้ารับการพัฒน
 ของครูประจำการ
 (ข้อมูล ณ วันที่ ๑๐ มิถุนายน ๒๕๕๙)

ที่	ชื่อ - ชื่อสกุล	อายุ	อายุราชการ	ตำแหน่ง/ วิทยฐานะ	วุฒิ	วิชา เอก	สอนวิชา	จำนวนครั้ง/ ชั่วโมงที่รับการ พัฒนา/ปี
๑.	ดร.ธีรศักดิ์ คงเจริญ	๕๙	๓๙	ผู้อำนวยการ /เชี่ยวชาญ	กศ.ด. วท.บ.	การบริหาร การศึกษา ชีววิทยา	-	๒๐๐
๒.	จ.ส.ต.ณรงค์ ประศาสตร์ศิลป์	๖๐	๓๘	รอง ผู้อำนวยการ /ชำนาญการ พิเศษ	กศ.ม. ค.บ..	การบริหาร การศึกษา วิทยาศาสตร์	-	๒๐๐
๓.	นายประยุทธ์ ครุฑแก้ว	๕๙	๓๘	รอง ผู้อำนวยการ /ชำนาญการ พิเศษ	กศ.ม. ค.บ.	การบริหาร การศึกษา สุข-พล	-	๒๐๐
๔	นางสาวมารินทร์ กลิ่นเขต	๔๘	๑๘	รอง ผู้อำนวยการ /ชำนาญการ พิเศษ	กศ.ม. ค.บ.	การบริหาร การศึกษา การศึกษา ปฐมวัย	-	๒๐๐
๕	นางอทิภา วรากรเจริญ	๔๖	๒๒	รอง ผู้อำนวยการ /ชำนาญการ พิเศษ	กศ.ม. ค.บ.	การบริหาร การศึกษา ปฐมศึกษา	-	๒๐๐
๖	นางปัทมา บรรเทาทุกข์	๕๑	๒๗	ชำนาญการ พิเศษ	ศษ.ม. กศ.บ.	การบริหาร การศึกษา เคมี	เคมี	๒๐
๗	นางกรรณิการ์ รัตนวิบูลย์	๓๓	๕๖	ชำนาญการ พิเศษ	ค.บ.	วิทยาศาสตร์ ทั่วไป	วิทยาศาสตร์	๒๐
๘	นางสาวกาญจนา มณีวัลย์	๔๑	๑๕	ชำนาญการ พิเศษ	กศ.ม. กศ.บ.	วิทยาศาสตร์" ฟิสิกส์" ฟิสิกส์	ฟิสิกส์	๓๔
๙	นายคำรณ อินทร์พ่วง	๕๖	๓๖	ชำนาญการ พิเศษ	ศษ.ม. ค.บ.	การบริหาร การศึกษา วิทยาศาสตร์ ทั่วไป	วิทยาศาสตร์	๓๒
๑๐	นางสาวจรรยา เฉยเม	๔๙	๒๖	ชำนาญการ พิเศษ	กศ.บ.	วิทยาศาสตร์ ทั่วไป	วิทยาศาสตร์	๔๐

ที่	ชื่อ - ชื่อสกุล	อายุ	อายุราชการ	ตำแหน่ง/ วิทยฐานะ	วุฒิ	วิชา เอก	สอนวิชา	จำนวนครั้ง/ ชั่วโมงที่รับการ พัฒนา/ปี
๑๑	นายสุนทร สุคนธ์พานิช	๕๙	๓๖	ชำนาญการ พิเศษ	วท.ม. กศ.บ.	ฟิสิกส์ กศ.บ. ฟิสิกส์	ฟิสิกส์	๒๐
๑๒	นางสกุลทิพย์ ผกาวิสุทธิ	๕๔	๓๓	ชำนาญการ พิเศษ	กศ.บ.	เคมี	เคมี	๔๐
๑๓	นายสถิตย์ ตริภุญ	๕๙	๓๖	ชำนาญการ พิเศษ	กศ.บ. ,น.บ.	วิทยาศาสตร์ ทั่วไป ,นิติศาสตร์	วิทยาศาสตร์	๒๐
๑๔	นายเสน่ห์ สุริยัติวัฒน์	๕๗	๓๙	ชำนาญการ พิเศษ	กศ.ม. กศ.บ.	ฟิสิกส์ ฟิสิกส์	ฟิสิกส์	๒๐
๑๕	นางสมหมาย เข้มคง	๕๗	๓๗	ชำนาญการ พิเศษ	ศษ.ม. ค.บ.	การบริหาร การศึกษา วิทยาศาสตร์ ทั่วไป	วิทยาศาสตร์	๔๐
๑๖	นายเสน่ห์เขียวแก้ว	๕๖	๓๖	ชำนาญการ พิเศษ	กศ.บ.	ชีววิทยา	วิทยาศาสตร์	๑๒๒
๑๗	นางอรชพร ญาณสว่าง	๓๔	๗	ครู	วท.บ.	เคมี	เคมี	๒๐
๑๘	นางสาววิมลมาศ ตันติกุล	๓๑	๕	ครู	วท.ม. วท.บ.	วิทยาศาสตร์ ศึกษา (ชีววิทยา) ชีววิทยา	ชีววิทยา	๕๔
๑๙	นายสว่าง จันทร์เจาะ	๔๗	๒๒	ชำนาญการ พิเศษ	ค.บ.	เคมี	เคมี	๘๖
๒๐	นางคำมี ชัยรักษา	๔๓	๑๙	ชำนาญการ พิเศษ	กศ.ม. ค.บ.	วิทยาศาสตร์ ศึกษา เน้น ฟิสิกส์ ฟิสิกส์	ฟิสิกส์	๒๐
๒๑	นางสาวสรวร ปานเกิด	๔๐	๕	ครู	ศษ.ม. ค.บ.	การบริหาร การศึกษา ฟิสิกส์	ฟิสิกส์	๓๗
๒๒	นายณรรตธร คงเจริญ	๓๔	๑๐	ชำนาญการ พิเศษ	วท.ม. วท.บ.	ฟิสิกส์ ฟิสิกส์	ฟิสิกส์	๒๐๐
๒๓	นางวันเพ็ญ ยิ้มประดิษฐ์	๒๙	๕	ครู	วท.ม. วท.บ.	เคมีศึกษา เคมี	เคมี	๔๐
๒๔	นางกรนันท์ เอี่ยมภูเขียว	๓๑	๒	ครูผู้ช่วย	วท.บ.	จุลชีววิทยา	ชีววิทยา	๓๒
๒๕	นางสาวสุนันทา เมฆไตรรัตน์	๓๓	๔	ครู	วท.บ.	ชีววิทยา	ชีววิทยา	๒๐
๒๖	นายเสกสรร เทียนทอง	๔๓	๒๑	ชำนาญการ	ค.บ.	วิทยาศาสตร์ ทั่วไป	วิทยาศาสตร์	๗๒
๒๗	นายปฏิพ นาคทอง	๓๗	๔	ครู	วท.บ.	ชีววิทยา	ชีววิทยา	๘๐

ที่	ชื่อ - ชื่อสกุล	อายุ	อายุราชการ	ตำแหน่ง/ วิทยฐานะ	วุฒิ	วิชา เอก	สอนวิชา	จำนวนครั้ง/ ชั่วโมงที่รับการ พัฒนา/ปี
๒๘	นางสาวศรีไพร บุญฤทธิ	๖๐	๓๙	ชำนาญการ พิเศษ	กศ.ม. กศ.บ.	การบริหาร การศึกษา คณิตศาสตร์	คณิตศาสตร์	๓๔
๒๙	นายภาณุวัฒน์ มารดาพิทักษ์	๕๙	๓๓	ชำนาญการ พิเศษ	วท.บ.	คณิตศาสตร์	คณิตศาสตร์	๒๐
๓๐	นายขวัญชัย สุขมา	๕๗	๓๓	ชำนาญการ พิเศษ	กศ.บ.	คณิตศาสตร์	คณิตศาสตร์	๒๐
๓๑	นางทวีรัตน์ เจริญทอง	๕๑	๒๖	ชำนาญการ พิเศษ	วท.บ.	คณิตศาสตร์	คณิตศาสตร์	๔๘
๓๒	นายประสงค์ ทิพย์ธานี	๕๘	๓๕	ชำนาญการ พิเศษ	ค.บ.	คณิตศาสตร์	คณิตศาสตร์	๒๐
๓๓	นางวริยาภรณ์ ธีรชอกวิสต์	๕๗	๓๒	ชำนาญการ พิเศษ	กศ.ม. กศ.บ.	คณิตศาสตร์ คณิตศาสตร์	คณิตศาสตร์	๓๐
๓๔	นางภรวรรณ อิมประเกียนธรรม	๕๘	๓๖	ชำนาญการ พิเศษ	ศศ.ม. กศ.บ.	หลักสูตรและ การสอน คณิตศาสตร์	คณิตศาสตร์	๒๐
๓๕	นางรัชดา ศิริศรีลตามาศ	๔๕	๒๒	ชำนาญการ พิเศษ	กศ.ม. กศ.บ.	คณิตศาสตร์ คณิตศาสตร์	คณิตศาสตร์	๒๐
๓๖	นางอารีย์ สาเกกุล	๕๓	๒๙	ชำนาญการ พิเศษ	กศ.ม. วท.บ.	การวัดผล การศึกษา คณิตศาสตร์	คณิตศาสตร์	๔๘
๓๗	นางปลายดาว ปานอยู่	๓๔	๙	ชำนาญการ พิเศษ	กศ.ม. วท.บ.	วิทยาศาสตร์ ศึกษา แขนง คณิตศาสตร์ ศึกษา คณิตศาสตร์	คณิตศาสตร์	๓๒
๓๘	นายยุทธสพร รักสิงห์	๓๑	๗	ครู	ค.บ.	คณิตศาสตร์	คณิตศาสตร์	๖๒
๓๙	นางสาวณัฐวรรณ มั่นใจ	๓๐	๗	ครูชำนาญ การ	กศ.ม. วท.บ.	หลักสูตรและ การสอน คณิตศาสตร์	คณิตศาสตร์	๗๐
๔๐	นางอุษา พุฒลา	๔๙	๒๕	ชำนาญการ พิเศษ	กศ.ม. ศษ.บ.	คณิตศาสตร์ คณิต- ชีววิทยา	คณิตศาสตร์	๓๖
๔๑	นางสุมาลีหมากผิน	๔๕	๒๑	ชำนาญการ พิเศษ	กศ.ม. วท.บ.	คณิตศาสตร์ สถิติประยุกต์	คณิตศาสตร์	๓๖
๔๒	นางวีไล นิลทวี	๔๖	๒๑	ชำนาญการ พิเศษ	กศ.ม. วท.บ.	คณิตศาสตร์ สถิติประยุกต์	คณิตศาสตร์	๓๖

ที่	ชื่อ - ชื่อสกุล	อายุ	อายุราชการ	ตำแหน่ง/ วิทยฐานะ	วุฒิ	วิชา เอก	สอนวิชา	จำนวนครั้ง/ ชั่วโมงที่รับการ พัฒนา/ปี
๔๓	นางสมใจ พงษ์สิงห์	๕๓	๒๕	ชำนาญการ พิเศษ	ศษ.ม. บธ.บ.	การบริหาร การศึกษา การเงินและ การธนาคาร	คณิตศาสตร์	๓๖
๔๔	นางสาวปัทมา สุขโรจน์บัณฑิตย์	๔๒	๒๐	ชำนาญการ	กศ.ม. ค.บ.	การวัดผล การศึกษา คณิตศาสตร์	คณิตศาสตร์	๔๘
๔๕	นายฐิตินันท์ เจริญทอง	๕๓	๓๐	ชำนาญการ พิเศษ	กศ.ม. วท.บ.	คณิตศาสตร์ คณิตศาสตร์	คณิตศาสตร์	๗๖
๔๖	นางสาวสุภาพร นิรันดร์รัตนกิจ	๒๔	๔	ครู	ศษ.บ.	คณิตศาสตร์	คณิตศาสตร์	๒๐
๔๗	นางลาวัญญา ฤกษ์พันธ์	๔๓	๒๑	ชำนาญการ	กศ.ด. ค.บ., ศษ.บ.	การวิจัย พัฒนา หลักสูตร การ ประถมศึกษา การวัดและ ประเมินผล	คณิตศาสตร์	๔๘
๔๘	นางสาวอนุธิดา แก้วสีม่วง	๒๘	๒	ครู คศ.๑	ค.บ.	คณิตศาสตร์	คณิตศาสตร์	๒๐
๔๙	นายอนิรุทธิ์ พุ่มอ่อน	๒๗	-	ครูผู้ช่วย	วท.บ. ศศ.ม.	คณิตศาสตร์ คณิตศาสตร์	คณิตศาสตร์	๒๐
๕๐	นายธีรพงษ์ เข้มคง	๔๑	๑๓	ชำนาญการ พิเศษ	กศ.ม. ค.บ.	การบริหาร การศึกษา ภาษาไทย	ภาษาไทย	๓๖
๕๑	นางจรัสศรี เขาหิน	๕๓	๒๘	ชำนาญการ พิเศษ	ศษ.บ.	ภาษาไทย	ภาษาไทย	๓๖
๕๒	นางนันทน์ภัส มากุล	๕๘	๓๘	ชำนาญการ พิเศษ	กศ.บ.	ภาษาไทย	ภาษาไทย	๓๖
๕๓	นางวันทนี สุขเจริญ	๕๗	๓๗	ชำนาญการ พิเศษ	กศ.บ.	ภาษาไทย	ภาษาไทย	๕๐
๕๔	นายจักรพันธ์ โพธิ์ดีงาม	๖๐	๔๐	ชำนาญการ พิเศษ	กศ.บ.	ภาษาไทย	ภาษาไทย	๓๖
๕๕	นางเสาวณีย์ อรุณแจ้	๕๑	๒๕	ชำนาญการ พิเศษ	ศศ.บ.	ภาษาไทย	ภาษาไทย	๕๔
๕๖	นางภัสดีทิพา ยนต์นิยม	๕๐	๒๖	ชำนาญการ พิเศษ	กศ.ม. ค.บ.	การบริหาร การศึกษา ภาษาไทย	ภาษาไทย	๓๖
๕๗	นางนุศราสิริพงศ์สถาพร	๓๔	๑๐	ชำนาญการ พิเศษ	กศ.ม. ศศ.บ.	หลักสูตรและ การสอน ภาษาไทย	ภาษาไทย	๓๖

ที่	ชื่อ - ชื่อสกุล	อายุ	อายุราชการ	ตำแหน่ง/วิทยฐานะ	วุฒิ	วิชา เอก	สอนวิชา	จำนวนครั้ง/ชั่วโมงที่รับการพัฒนา/ปี
๕๘	นางवासนา ทิพพาทา	๔๑	๕	ครู	ศษ.ม. ค.บ.	การบริการ ศึกษา ภาษาไทย	ภาษาไทย	๓๖
๕๘	นางवासนา ทิพพาทา	๔๑	๕	ครู	ศษ.ม. ค.บ.	การบริการ ศึกษา ภาษาไทย	ภาษาไทย	๓๖
๕๙	นางนภาพร โพธิ์เงิน	๕๒	๒๔	ชำนาญการ พิเศษ	ค.บ.	ภาษาไทย	ภาษาไทย	๓๔
๖๐	นางเพ็ญจิตร ชำนาญผา	๔๓	๒๐	ชำนาญการ	กศ.ม. ค.บ.	การสอน ภาษาไทย ภาษาไทย	ภาษาไทย	๓๖
๖๑	นางสาวศิริวรรณ พันทะยัก	๓๐	๖	ครู	ค.บ.	ภาษาไทย	ภาษาไทย	๓๖
๖๒	นางสายรุ้ง อยู่คร	๓๘	๗	ครูชำนาญ การ	ศษ.ม. ค.บ.	การบริหาร การศึกษา ภาษาไทย	ภาษาไทย	๓๖
๖๓	นางฐิติมาแสงจันทร์	๓๘	๑๑	ชำนาญการ พิเศษ	ค.บ.	ภาษาไทย	ภาษาไทย	๒๔
๖๔	นายวิทยาอินอยู่	๓๓	๗	ครู	ค.บ.	ภาษาไทย	ภาษาไทย	๒๔
๖๕	นางสมศรี ชัยมงคลศักดิ์	๕๙	๓๖	ชำนาญการ พิเศษ	กศ.ม. ค.บ.	การบริหาร การศึกษา ภาษาอังกฤษ	ภาษาอังกฤษ	๔๘
๖๖	นางกาญจนภรณ์ กล่อมคุ้ม	๕๓	๓๒	ชำนาญการ พิเศษ	กศ.ม. กศ.บ.	ภาษาอังกฤษ การบริหาร การศึกษา	ภาษาอังกฤษ	๕๒
๖๗	นางจรรยา ตรีกุย	๕๗	๓๔	ชำนาญการ พิเศษ	ศศ.บ.	ภาษาอังกฤษ	ภาษาอังกฤษ	๔๘
๖๘	นางปทุมพร ชมชัย	๔๖	๑๘	ชำนาญการ พิเศษ	ศษ.ม. ค.บ.	การบริหาร การศึกษา ภาษาอังกฤษ	ภาษาอังกฤษ	๔๘
๖๙	นางพัฒนา รุ่งรดี	๕๙	๓๙	ชำนาญการ พิเศษ	กศ.ม. ค.บ.	ภาษาอังกฤษ ภาษาอังกฤษ	ภาษาอังกฤษ	๔๘
๗๐	นางมณฑก หนูแก้ว	๔๖	๒๓	ชำนาญการ พิเศษ	กศ.ม. ศษ.บ.	การบริหาร การศึกษา ภาษาอังกฤษ	ภาษาอังกฤษ	๔๘
๗๑	นางวรี ยงค์เจาะ	๕๖	๓๔	ชำนาญการ พิเศษ	กศ.ม. ศศ.บ.	ภาษาอังกฤษ ภาษาอังกฤษ	ภาษาอังกฤษ	๔๘
๗๒	นายสุนัย ศรีม่วง	๕๗	๓๔	ชำนาญการ พิเศษ	กศ.ม. กศ.บ.	ภาษาอังกฤษ ภาษาอังกฤษ	ภาษาอังกฤษ	๔๘

ที่	ชื่อ - ชื่อสกุล	อายุ	อายุราชการ	ตำแหน่ง/ วิทยฐานะ	วุฒิ	วิชา เอก	สอนวิชา	จำนวนครั้ง/ ชั่วโมงที่รับการ พัฒนา/ปี
๗๓	นางสาวเรวดี ตำนกิตติไกรลาศ	๕๖	๓๔	เชี่ยวชาญ	กศ.ม. กศ.บ.	ภาษาอังกฤษ ภาษาอังกฤษ	ภาษาอังกฤษ	๒๐
๗๔	นางอุไรวรรณ เหมือนแก้ว	๕๕	๒๗	ชำนาญการ พิเศษ	ศศ.บ.	ภาษาอังกฤษ	ภาษาอังกฤษ	๒๐
๗๕	นางสาวกิตติยา ต้นกลิ่น	๓๑	๖	ครู	ศศ.บ.	ภาษาจีน	ภาษาจีน	๔๘
๗๖	นายลิขิต สอนเทียน	๓๐	๔	ครู	ศศ.บ.	ภาษาจีน	ภาษาจีน	๑๘
๗๗	นางสุชาดา ยงค์เจาะ	๕๓	๓๐	ชำนาญการ พิเศษ	กศ.บ.	ภาษาอังกฤษ	ภาษาอังกฤษ	๔๐
๗๘	นางสาวอนงค์นาฏ ปานดวง	๔๓	๒๑	ชำนาญการ	กศ.ม. ศศ.บ.	เทคโนโลยี และสื่อสารฯ ภาษาอังกฤษ	ภาษาอังกฤษ	๔๘
๗๙	นางสาวดารารพร ช้อนแดง	๓๐	๒	ครูผู้ช่วย	ศศ.บ.	ภาษาฝรั่งเศส	ภาษาฝรั่งเศส	๒๐
๘๐	นางสาวกนกพร ศรีอำพันธ์	๓๙	๗	ชำนาญการ	ค.บ.	ภาษาอังกฤษ	ภาษาอังกฤษ	๒๐
๘๑	นางสาวพวงพลอย พรกระแสน	๒๙	๓	ครู	ศษ.บ.	ภาษาอังกฤษ	ภาษาอังกฤษ	๘๐
๘๒	นายกนกศักดิ์ สอนเพียร	๓๓	๕	ครู	กศ.ม. ศศ.บ.	การบริหาร การศึกษา ภาษาจีน	ภาษาจีน	๒๐
๘๓	นางมัญชุสา ศรีวิเศษ	๔๓	๙	ชำนาญการ	ศษ.ม. ศศ.บ.	บริหาร การศึกษา ภาษาอังกฤษ	ภาษาอังกฤษ	๒๐
๘๔	นางสาวแพรวพรรณ ชั้นกลีกรรรม	๓๙	๑๐	ชำนาญการ	ศษ.ม. ศศ.บ.	การบริหาร การศึกษา ภาษาอังกฤษ	ภาษาอังกฤษ	๔๘
๘๕	นางสาวสุมาลย์ นวลพิจิตร	๒๔	๕เดือน	ครูผู้ช่วย	ค.บ.	ภาษาอังกฤษ	ภาษาอังกฤษ	๑๒๐
๘๖	นายภาณุพงศ์ คงเชื้อสาย	๔๖	๒๑	ชำนาญการ	ศศ.ม. ค.บ.	สังคมศึกษา ศิลปศึกษา	ประวัติศาสตร์	๒๐
๘๗	นางจิราภรณ์ วงษ์กวีไพโรจน์	๖๐	๓๙	เชี่ยวชาญ	กศ.ม. กศ.บ.	การบริหาร การศึกษา สังคมศึกษา	สังคมศึกษา	๒๐
๘๘	นางเฉลิม พรกระแสน	๕๙	๓๘	เชี่ยวชาญ	ศษ.ม. กศ.บ.	สิ่งแวดล้อม ศึกษา ภูมิศาสตร์	สังคมศึกษา	๒๐
๘๙	นายสุเทพ มาคง	๕๓	๒๕	ชำนาญการ พิเศษ	ค.บ.	สังคมศึกษา	สังคมศึกษา	๒๐
๙๐	นายอมรพันธ์ อุตสาหกิจ	๕๙	๓๖	ชำนาญการ	ศศ.ม. กศ.บ.	สังคมศึกษา สังคมศึกษา	สังคมศึกษา	๒๐

ที่	ชื่อ - ชื่อสกุล	อายุ	อายุราชการ	ตำแหน่ง/ วิทยฐานะ	วุฒิ	วิชา เอก	สอนวิชา	จำนวนครั้ง/ ชั่วโมงที่รับการ พัฒนา/ปี
๙๑	นางสาวมยุรี อธิสวัสดีพันธ์ุ	๖๐	๓๓	ชำนาญการ พิเศษ	ศษ.บ.	สังคมศึกษา	สังคมศึกษา	๒๐
๙๒	นางภรณ์ กังวาล	๕๕	๓๑	ชำนาญการ	กศ.บ.	สังคมศึกษา	สังคมศึกษา	๒๐
๙๓	นายวีรพล ปานดำ	๓๘	๕	ครู	ศษ.ม. ค.บ.	การบริหาร การศึกษา สังคมศึกษา	สังคมศึกษา	๒๐
๙๔	นางสุภาพ น้อยจันทร์	๕๔	๒๔	ชำนาญการ พิเศษ	ศน.ม. ศษ.บ.	รัฐศาสตร์การ ปกครอง สังคมศึกษา	สังคมศึกษา	๒๐
๙๕	นายพนม พุฒลา	๕๔	๗	ชำนาญการ พิเศษ	ค.บ.	สังคมศึกษา	สังคมศึกษา	๒๐
๙๖	นางสมปอง ปานเมือง	๕๔	๗	ครู	ค.บ.	สังคมศึกษา	สังคมศึกษา	๒๐
๙๗	นายจักรพันธ์ ชีวะวัฒนา	๒๘	๔	ครู	กศ.ม. กศ.บ.	การบริหาร การศึกษา สังคมศึกษา	หน้าที่พลเมือง	๒๐
๙๘	นายวันชัย วงษ์เทพนิวัตติ	๕๗	๓๔	เชี่ยวชาญ	ศศ.ม. ค.บ.	ไทยคดีศึกษา สังคมศึกษา	หน้าที่พลเมือง ประวัติศาสตร์	๒๐
๙๙	นายอภิสิทธิ์ มิ่งกลิ่น	๓๒	๑	ครูผู้ช่วย	ค.บ.	สังคมศึกษา	สังคมศึกษา	๒๐
๑๐๐	นางเบญจมาภรณ์ เทียนทอง	๓๕	๖	ครู	กศ.ม. ศษ.บ.	เทคโนโลยี และสื่อสาร การศึกษา สังคมศึกษา	ประวัติศาสตร์	
๑๐๑	นางสาวศุภรัตน์ ชำนาญผา	๓๓	๖	ครู	กศ.ม. วท.บ.	การบริหาร การศึกษา เศรษฐศาสตร์	สังคมศึกษา	๒๐
๑๐๒	นายชานนท์ ผ่องฉวี	๒๙	๒เดือน	ครูผู้ช่วย	ค.บ.	สังคมศึกษา	สังคมศึกษา	๒๐
๑๐๓	นายบุญมีมะริต	๕๘	๓๗	ชำนาญการ พิเศษ	กศ.ม. ค.บ.	การบริหาร การศึกษา พลศึกษา	พลศึกษา	๒๐
๑๐๔	นายไชยรัตน์ พรกระแส	๖๐	๓๖	ชำนาญการ พิเศษ	กศ.ม. กศ.บ.	พลศึกษา พลศึกษา	พลศึกษา	๒๐
๑๐๕	นายกำพล สุนันทวนิช	๕๘	๓๖	ชำนาญการ พิเศษ	กศ.ม. กศ.บ.	พลศึกษา วิทยาศาสตร์ ทั่วไป	พลศึกษา	๒๐
๑๐๖	นายธงชัยรักถึง	๕๘	๓๖	ชำนาญการ พิเศษ	ค.บ.	พลศึกษา	พลศึกษา	๒๐
๑๐๗	นายวีระศักดิ์ หมอกมิต	๕๒	๒๙	ชำนาญการ พิเศษ	กศ.ม. กศ.บ.	พลศึกษา พลศึกษา	พลศึกษา	๒๐

ที่	ชื่อ - ชื่อสกุล	อายุ	อายุราชการ	ตำแหน่ง/ วิทยฐานะ	วุฒิ	วิชา เอก	สอนวิชา	จำนวนครั้ง/ ชั่วโมงที่รับการ พัฒนา/ปี
๑๐๘	นายสุเทพ สิทธิโสภณ	๕๖	๓๕	ชำนาญการ พิเศษ	กศ.ม. กศ.บ.	พลศึกษา พลศึกษา	พลศึกษา	๒๐
๑๐๙	นายชัยณรงค์ เขียวแก้ว	๕๒	๒๙	ชำนาญการ พิเศษ	กศ.ม. กศ.บ.	พลศึกษา พลศึกษา	พลศึกษา	๒๐
๑๑๐	นายจรัส สุริโย	๕๔	๒๔	ชำนาญการ พิเศษ	กศ.ม. ค.บ.	การบริหาร การศึกษา พลศึกษา	พลศึกษา	๒๐
๑๑๑	นางสาววิจิตราสุริยวงศ์	๒๕	๗เดือน	ครูผู้ช่วย	ค.บ.	สุขศึกษา	พลศึกษา	๒๐
๑๑๒	นางรัชนี พุดซ้อน	๔๓	๒๑	ชำนาญการ พิเศษ	ศศ.ม. ค.บ.	นาฏศิลป์ นาฏศิลป์	นาฏศิลป์	๒๐
๑๑๓	นายสนิท น้อยคง	๖๐	๓๘	ชำนาญการ พิเศษ	ค.บ.	อุตสาหกรรม ศิลป์	ศิลปะ	๒๐
๑๑๔	นายจิระเมษฐ์ อัครรังสีธนกุล	๕๓	๒๘	ชำนาญการ พิเศษ	กศ.ม. ค.บ.	การบริหาร การศึกษา ดนตรีศึกษา	ดนตรี	๒๐
๑๑๕	นายทวีพงศ์ รอดสิน	๕๐	๓๐	ชำนาญการ พิเศษ	กศ.ม. ค.บ.	การบริหาร การศึกษา บริหาร การศึกษา	ดนตรี	๒๐
๑๑๖	นางชูจิต พรหมราชแก้ว	๖๐	๓๙	ชำนาญการ พิเศษ	ค.บ.	นาฏศิลป์	นาฏศิลป์	๒๐
๑๑๗	นายภักพล หล้าพุง	๓๕	๕	ครู	ศศ.ม. ศศ.บ.	การบริหาร การศึกษา จิตรศิลป์	ศิลปะ	๒๐
๑๑๘	นางอำพร เขียวแก้ว	๕๑	๒๓	ชำนาญการ พิเศษ	ศศ.บ.	การจัดการ ทั่วไป	คอมพิวเตอร์	๒๐
๑๑๙	นางชนกานต์ กฤติธัญกษ	๕๑	๓๐	ชำนาญการ พิเศษ	วท.ม. วท.บ.	เทคโนโลยี และสื่อสาร การศึกษา วิทยาการ คอมพิวเตอร์	คอมพิวเตอร์	๒๐
๑๒๐	นางอารยา รั๊กมหาคุณ	๕๑	๒๔	ชำนาญการ	กศ.ม. บธ.บ.	การบริหาร การศึกษา การบริหาร ทั่วไป	คอมพิวเตอร์	๒๐
๑๒๑	ส.ต.ต.หญิงภัทรวดี มูลดี	๔๒	๘	ชำนาญการ	กศ.ม. บธ.บ. ศศ.บ.	คอมพิวเตอร์ ศึกษา คอมพิวเตอร์ ธุรกิจ ภาษาไทย	คอมพิวเตอร์	๒๐

ที่	ชื่อ - ชื่อสกุล	อายุ	อายุราชการ	ตำแหน่ง/วิทยฐานะ	วุฒิ	วิชา เอก	สอนวิชา	จำนวนครั้ง/ ชั่วโมงที่รับการ พัฒนา/ปี
๑๒๒	นางสาวไพจิตร จันทร์โพยม	๔๕	๒๒	ชำนาญการพิเศษ	กศ.ม. ค.บ.	การบริหาร การศึกษา คอมพิวเตอร์ ศึกษา	คอมพิวเตอร์	๒๐
๑๒๓	นายวิษณุ อ้นบางเขน	๔๔	๑๔	ชำนาญการพิเศษ	ค.บ.	อุตสาหกรรม ศิลป์	คอมพิวเตอร์	๒๐
๑๒๔	นางประเสริฐ อ้นบางเขน	๓๙	๑๔	ชำนาญการพิเศษ	กศ.ม. วท.บ.	การบริหาร การศึกษา วิทยาการ คอมพิวเตอร์	คอมพิวเตอร์	๒๐
๑๒๕	นางสาวฉันทากรณ์ ศรีโพธิ์	๓๕	๕	ครู	ค.ม. บธ.บ.	หลักสูตรและ การสอน ทั่วไป การ บริหารธุรกิจ การบัญชี	คอมพิวเตอร์	๒๐
๑๒๖	นายวิรัตน์ ต้นติกุล	๕๘	๓๕	ชำนาญการ	ค.บ.	การบริหาร การศึกษา	คหกรรม	๒๐
๑๒๗	นายสมชาย ดวงเนตร	๔๔	-	ครูผู้ช่วย	กศ.ม. วท.บ.	หลักสูตรและ การสอน เทคโนโลยี การผลิต	คหกรรม	๒๐
๑๒๘	นางนิตยา พรามจร	๕๗	๒๙	ชำนาญการพิเศษ	คศ.บ.	ผ้าและเครื่อง แต่งกาย	คหกรรม	๒๐
๑๒๙	นางแววดาว อยู่สุข	๕๘	๓๖	ชำนาญการพิเศษ	ทษ.บ.	เศรษฐศาสตร์ สหกรณ์	เกษตร	๒๐
๑๓๐	นางสาวยุพิน อยู่เปีย	๓๒	๑	ครูผู้ช่วย	วท.บ.	เกษตรศาสตร์	เกษตร	๒๐
๑๓๑	นางสุรางคณา คุปตรัตน์	๖๐	๓๗	ชำนาญการพิเศษ	ศศ.ม. วท.บ.	การบริหาร การศึกษา จิตวิทยาการ แนะแนว	แนะแนว	๒๐
๑๓๒	นางสาวอัจฉรา อินทรุ่ง	๕๖	๓๖	ชำนาญการพิเศษ	กศ.ม. ค.บ.	การบริหาร การศึกษา ภาษาไทย	ห้องสมุด	๒๐
๑๓๓	นางณัฐากาญจน์ ภูมิตนไพศาล	๕๖	๓๕	ชำนาญการพิเศษ	กศ.ม. ค.บ.	การบริหาร การศึกษา การบริหาร การศึกษา	คอมพิวเตอร์	๒๐

ที่	ชื่อ - ชื่อสกุล	อายุ	อายุราชการ	ตำแหน่ง/วิทยฐานะ	วุฒิ	วิชา เอก	สอนวิชา	จำนวนครั้ง/ชั่วโมงที่รับการพัฒนารปี
๑๓๔	นางสาวศิริกัลยา โสตถิรกุล	๒๙	๔	ครู	ศศ.บ.	จิตวิทยา	แนะแนว	๒๐
๑๓๕	นางสาวณิชาภัทร์ สมปู้	๕๐	๒๑	ชำนาญการพิเศษ	ค.บ.	บรรณารักษ์	ห้องสมุด	๒๐

จำนวนครูที่สอนวิชาตรงวิชาเอก ๑๓๕ คน คิดเป็นร้อยละ ๑๐๐

จำนวนครูที่สอนวิชาตรงวิชาเอก ๑๓๕ คน คิดเป็นร้อยละ ๑๐๐

ตาราง ๓ แสดงวุฒิการศึกษา อายุการทำงาน สอนระดับชั้น และการจ้างด้วยงบ

ของครูอัตราจ้าง

(ข้อมูล ณ วันที่ ๑๐ มิถุนายน ๒๕๕๙)

ที่	ชื่อ - ชื่อสกุล	อายุ	ประสบการณ์ การสอน (ปี)	วุฒิ	วิชา เอก	สอนวิชา/ชั้น	จ้างด้วยเงิน
๑.	นายสุธาปัท จันทร์ดิษฐ์	๓๗	๑๔	ค.บ.	สังคมศึกษา	สังคมศึกษา	สพม.เขต ๓๘
๒.	นายเฉลิมพล อินทรสะอาด	๓๕	๑๐	ค.บ.	คอมพิวเตอร์ การศึกษา	คอมพิวเตอร์	สพม.เขต ๓๘
๓.	นางสาวณัฐรีนีย์ สายสมบูรณ์	๒๖	๑	ค.บ.	เคมี	เคมี	สพม.เขต ๓๘
๔	นางสาวสุภาพร สีนวล	๓๖	๑๑	คศ.บ.	รัฐประศาสน ศาสตร์	สังคมศึกษา	สพม.เขต ๓๘
๕	นางสาววิภาศิริ ทากะถา	๓๙	๑๗	บธ.บ.	บริการธุรกิจ	ห้องเรียนกีฬา	ห้องเรียนกีฬา
๖	นายดุสิต บาทบำรุง	๒๔	๑	ศษ.บ.	พลศึกษา	ห้องเรียนกีฬา	ห้องเรียนกีฬา
๗	นางสาวพุกษา เพิ่มพูล	๓๑	๖	วท.บ	วิทยาศาสตร์ การกีฬา	ห้องเรียนกีฬา	ห้องเรียนกีฬา
๘	นายโอฬาร จอกทอง	๒๕	๖เดือน	ค.บ.	พลศึกษา	ห้องเรียนกีฬา	ห้องเรียนกีฬา
๙	นายคุณากร สุริยนต์	๒๕	๙เดือน	ค.บ.	ดนตรีสากล	ดนตรี	สพม.เขต ๓๘
๑๐	นายไพยมศิริพงษ์	๖๘	๘	ค.บ.	คณิตศาสตร์	คณิตศาสตร์	งบโรงเรียน
๑๑	นายสุปัญญา สงวนทรัพย์	๒๙	๓	คศ.บ.	ภาษาจีน	ภาษาจีน	งบโรงเรียน
๑๒	นายลัทธิพงศ์ มารอด	๒๖	๒	ศษ.บ.	ฝรั่งเศส	ฝรั่งเศส	งบโรงเรียน
๑๓	นางสาวจิรภัทร ขาวทุ่ง	๒๖	๒	กศ.บ.	ชีววิทยา	ชีววิทยา	งบโรงเรียน
๑๔	นางสาวธัญญา น้อยถิง	๒๗	๓	ค.บ.	สังคมศึกษา	สังคมศึกษา	งบโรงเรียน
๑๕	นายสาธิต จันสิงขรณ์	๒๗	๔	ศษ.บ.	ประวัติศาสตร์	ประวัติศาสตร์	งบโรงเรียน
๑๖	นางสาวน้ำเพชร มั่งค้าย	๒๘	๔	ค.บ.	วิทยาศาสตร์	วิทยาศาสตร์	งบโรงเรียน
๑๗	นางสาวอลิษา ทองพิทักษ์	๒๖	๒	คศ.บ.	ภาษาจีน	ภาษาจีน	งบโรงเรียน
๑๘	นางสาวปัทริยา ประสงค์ทรัพย์	๒๕	๒	คศ.บ.	ภาษาจีน	ภาษาจีน	งบโรงเรียน
๑๙	นายพัชรพงษ์ ทิพย์ธานี	๒๗	๒	ค.บ.	สังคมศึกษา	สังคมศึกษา	งบโรงเรียน
๒๐	นายศุภชัย ยงค์เจาะ	๒๗	๑	ค.บ.	เครื่องโลหะ และรูปทรง อัญมณี	ศิลปะ	งบโรงเรียน
๒๑	ว่าที่ ร.ต.อภิรัตน์ บุญคง	๒๔	๘เดือน	ค.บ.	อังกฤษ	อังกฤษ	งบโรงเรียน
๒๒	นางสาวนริศรา ประเสริฐสิทธิ์	๓๓	๗	บช.บ.	คอมพิวเตอร์	ธุรการ	สพม.เขต ๓๘
๒๓	นางสาวธัญนภัสร์ ยนต์นิยม	๒๕	๓	วท.บ.	เคมี	Labboy	สพม.เขต ๓๘
๒๔	นางสาวนุชนารถ ทองเงิน	๓๕	๗	บธ.บ.	คอมพิวเตอร์	ธุรการ	งบโรงเรียน
๒๕	นางสาวภราณี โรจน์ธนพิพัฒน์	๓๗	๔	บธ.บ	คอมพิวเตอร์	ธุรการ	งบโรงเรียน
๒๖	นางสาวปิยนุช น้อยคง	๒๙	๔	บธ.บ	คอมพิวเตอร์	ธุรการ	งบโรงเรียน
๒๗	นางสาวชนิษฐา อยู่ข้างแรม	๒๕	๓	ศษ.บ	อังกฤษท่อง เที่ยว	ธุรการ	งบโรงเรียน
๒๘	นางสาวนราภรณ์ สุดสนอง	๒๘	๒	วทบ.		ห้องสมุด	งบโรงเรียน
๒๙	นางสาวฉลองขวัญ รักถิง	๓๕	๒	ศษ.บ.	บริหารธุรกิจ	ห้องพยาบาล	งบโรงเรียน

ที่	ชื่อ - ชื่อสกุล	อายุ	ประสบการณ์ การสอน (ปี)	วุฒิ	วิชา เอก	สอนวิชา/ชั้น	จ้างด้วยเงิน
๓๐	นายอรรถพล บาทบำรุง	๒๘	๑	ศษ.บ.	พลศึกษา	ห้องเรียนกีฬา	ห้องเรียนกีฬา
๓๑	นายรณชัย จินาเกตุ	๓๓	๑	บช.บ	คอมพิวเตอร์	ห้องเรียนกีฬา	ห้องเรียนกีฬา
๓๒	นายธีรภัทร จำเนียร	๒๔	๑	ค.บ.	พลศึกษา	ห้องเรียนกีฬา	ห้องเรียนกีฬา
๓๓	นางสาวจรรุวรรณ ไชยพันโท	๒๕	๑	ศศ.บ.	พลศึกษา	ห้องเรียนกีฬา	

ตาราง ๔ แสดงวุฒิการศึกษาสูงสุดของบุคลากรโรงเรียนสุโขทัยวิทยาคม ปีการศึกษา ๒๕๕๙

ระดับ	จำนวน (คน)
ปวช.	-
ปวส.	-
ประกาศนียบัตรบัณฑิต	-
ปริญญาตรี	๘๕
ปริญญาโท	๗๙
ปริญญาเอก	๒

ตาราง ๕ แสดงสาขาวิชาที่จบการศึกษาและภาระงานสอนของบุคลากร
โรงเรียนสุโขทัยวิทยาคม ปีการศึกษา ๒๕๕๙

สาขาวิชา	จำนวน (คน)	ภาระงานสอนเฉลี่ยของครู ๑ คน ในแต่ละสาขาวิชา(ชม./สัปดาห์)
๑. บริหารการศึกษา	๕	๑๙
๒. คณิตศาสตร์	๒๒	๑๙
๓. วิทยาศาสตร์	๒๒	๑๙
๔. ภาษาไทย	๑๕	๑๙
๕. ภาษาอังกฤษ	๒๑	๑๙
๖. สังคมศึกษา	๑๗	๑๙
๗. การงานอาชีพและเทคโนโลยี	๑๓	๑๙
๘. ศิลปะ	๖	๑๙
๙. สุขศึกษา	๙	๑๙
๑๐. พนักงานราชการ	๙	๑๙
๑๑. ครูอัตราจ้าง	๑๒	๑๙
๑๒. Foreign Teacher	๙	๑๙
รวม	๑๖๐	๓,๐๔๐

ตาราง ๖ แสดงข้อมูลนักเรียนโรงเรียนสุโขทัยวิทยาคม ปีการศึกษา ๒๕๕๗

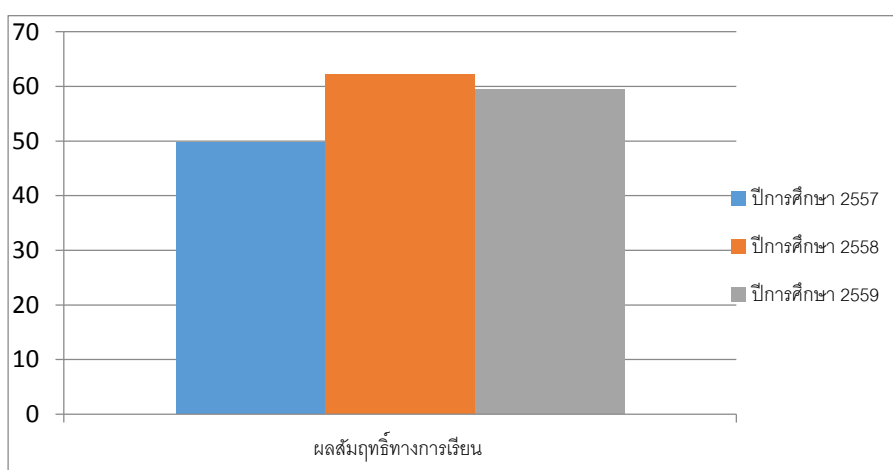
ระดับชั้นเรียน	จำนวนห้อง	เพศ		รวม	เฉลี่ยต่อห้อง
		ชาย	หญิง		
ม.๑	๑๒	๓๒๐	๑๕๑	๔๗๑	๓๙.๒๕
ม.๒	๑๒	๓๔๕	๑๔๔	๔๘๙	๔๐.๗๑
ม.๓	๑๒	๓๐๙	๑๔๙	๔๕๘	๓๘.๑๖
ม.๔	๑๒	๒๖๓	๒๑๕	๔๗๘	๓๙.๘๓
ม.๕	๑๒	๒๖๗	๒๐๔	๔๗๑	๓๙.๒๕
ม.๖	๑๒	๒๕๐	๑๙๙	๔๔๙	๓๗.๔๑
รวมทั้งหมด	๗๒	๑,๗๕๔	๑,๐๖๒	๒,๘๑๖	

๑) จำนวนนักเรียนในปีการศึกษา ๒๕๕๗ รวม ๒,๘๑๖ คน (ณ วันที่ ๑๐ มิถุนายน ๒๕๕๗)

๒) จำนวนนักเรียนในโรงเรียนทั้งสิ้น ๒,๘๑๖ คน จำแนกตามระดับชั้นที่เปิดสอน

ตาราง ๗ แสดงข้อมูลผลสัมฤทธิ์ทางการเรียนระดับสถานศึกษาของนักเรียน
ที่มีเกรดเฉลี่ยผลสัมฤทธิ์ทางการเรียนแต่ละรายวิชาในระดับ ๓ ขึ้นไป
ระดับชั้นมัธยมศึกษาปีที่ ๑ - ๖ ปีการศึกษา ๒๕๕๗ - ๒๕๕๙

ปีการศึกษา	๒๕๕๗	๒๕๕๘	๒๕๕๙
ร้อยละ	๔๙.๖๗	๖๒.๑๙	๕๙.๔๑



กราฟ ๗-๑ แสดงร้อยละของผลสัมฤทธิ์ทางการเรียนการสอนของนักเรียนโรงเรียน
สุโขทัยวิทยาคมที่ผลการเรียนระดับ ๓ ขึ้นไป ปีการศึกษา ๒๕๕๗ - ๒๕๕๙

จากกราฟ ๗-๑พบว่า ร้อยละของผลสัมฤทธิ์ทางการเรียนของนักเรียนโรงเรียนสุโขทัยวิทยาคมที่มีผลการเรียนรู้อะดับ ๓ ขึ้นไป ปีการศึกษา ๒๕๕๗ - ๒๕๕๙ มีร้อยละเพิ่มขึ้นอย่างต่อเนื่องทุกปี แสดงถึงคุณภาพการจัดการเรียนรู้ของโรงเรียนสุโขทัยวิทยาคม และมีแนวโน้มเพิ่มสูงขึ้น

ตาราง ๘ แสดงข้อมูลผลการประเมินการทดสอบความสามารถพื้นฐานของผู้เรียนระดับชาติ

(National Test : NT) ระดับชั้นมัธยมศึกษาปีที่ ๓ ประจำปีการศึกษา ๒๕๕๘ - ๒๕๕๙

๑) เปรียบเทียบภาพรวมผลการประเมินการทดสอบความสามารถพื้นฐานของผู้เรียนระดับชาติ

(NT) และร้อยละของผลต่างระหว่าง ประจำปีการศึกษา ๒๕๕๘ - ๒๕๕๙

ความสามารถ	ปีการศึกษา ๒๕๕๘	ปีการศึกษา ๒๕๕๙	ร้อยละของผลต่าง ระหว่างปีการศึกษา
ด้านภาษา			
ด้านคำนวณ			
ด้านเหตุผล			
รวมความสามารถทั้ง ๓ ด้าน			

๒) เปรียบเทียบผลการประเมินการทดสอบความสามารถพื้นฐานของผู้เรียนระดับชาติ (NT) ระดับชั้นมัธยมศึกษาปีที่ ๓ ปีการศึกษา ๒๕๕๘-๒๕๕๙ จำแนกตามร้อยละ ของระดับคุณภาพ

(กราฟแสดงข้อมูลเปรียบเทียบ ด้านภาษา).....

.....

.....

.....

(กราฟแสดงข้อมูลเปรียบเทียบ ด้าน)

.....

.....

.....

(กราฟแสดงข้อมูลเปรียบเทียบ ด้านเหตุผล)

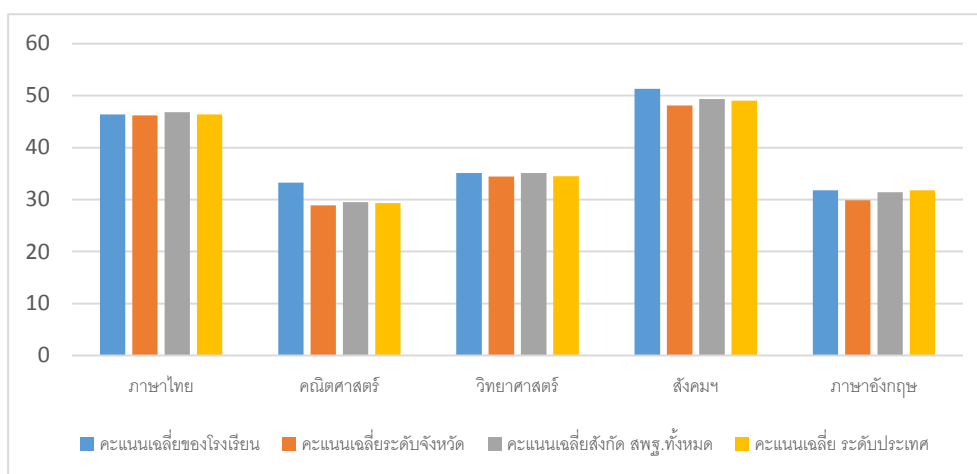
.....

.....

.....

ตาราง ๙ แสดงผลการทดสอบทางการศึกษาระดับชาติขั้นพื้นฐาน (O-NET)
มัธยมศึกษาปีที่ ๓ ประจำปีการศึกษา ๒๕๕๙

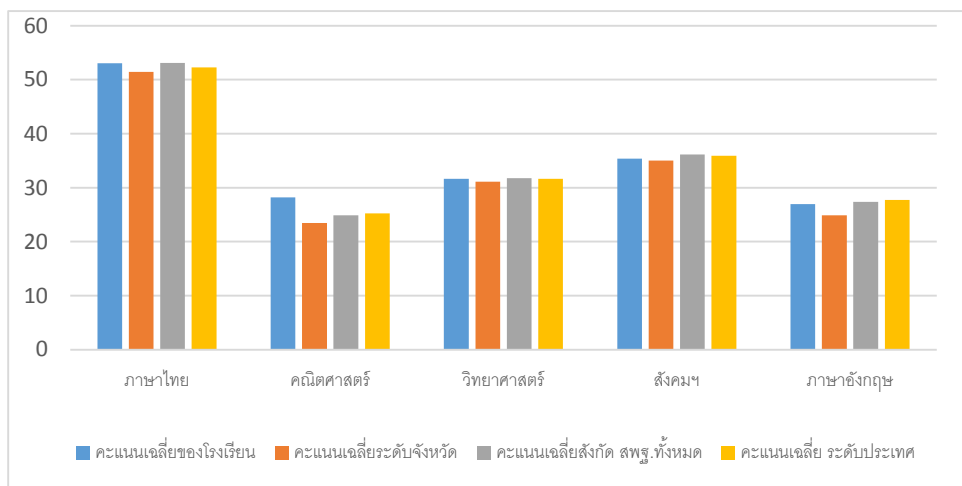
ระดับ/รายวิชา	ภาษาไทย	คณิตศาสตร์	วิทยาศาสตร์	สังคมฯ	ภาษาอังกฤษ
คะแนนเฉลี่ยของโรงเรียน	๔๖.๓๕	๓๓.๒๘	๓๕.๐๙	๕๑.๓๐	๓๑.๘๐
คะแนนเฉลี่ยระดับจังหวัด	๔๖.๒๑	๒๘.๘๘	๓๔.๔๒	๔๘.๑๒	๒๙.๘๕
คะแนนเฉลี่ยสังกัด สพฐ.ทั้งหมด	๔๖.๘๑	๒๙.๕๓	๓๕.๑๒	๔๙.๓๔	๓๑.๓๙
คะแนนเฉลี่ย ระดับประเทศ	๔๖.๓๖	๒๙.๓๑	๓๔.๔๙	๔๙.๐๐	๓๑.๘๐



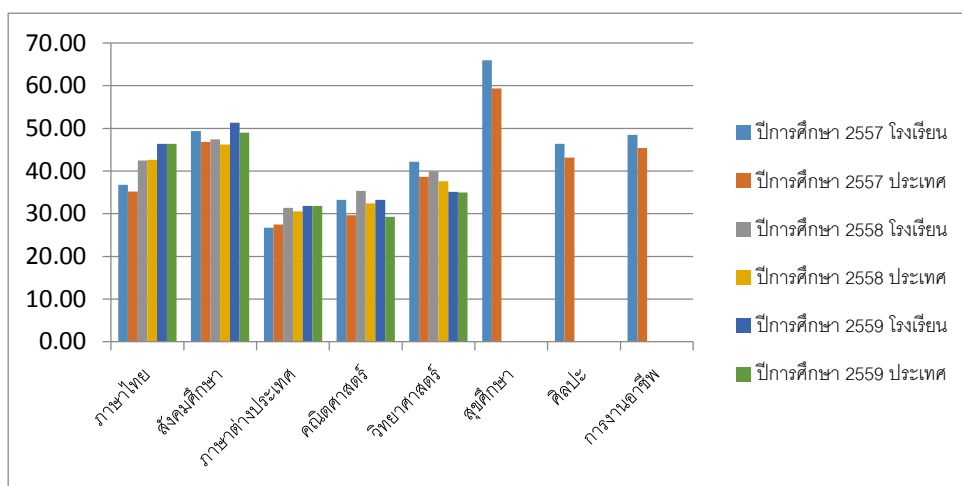
แผนภูมิแท่ง แสดงผลการทดสอบทางการศึกษาระดับชาติขั้นพื้นฐาน (O-NET)
ประจำปีการศึกษา ๒๕๕๙ ชั้นมัธยมศึกษาปีที่ ๓

ตาราง ๑๐ แสดงผลการทดสอบทางการศึกษาระดับชาติขั้นพื้นฐาน (O-NET)
มัธยมศึกษาปีที่ ๖ ประจำปีการศึกษา ๒๕๕๙

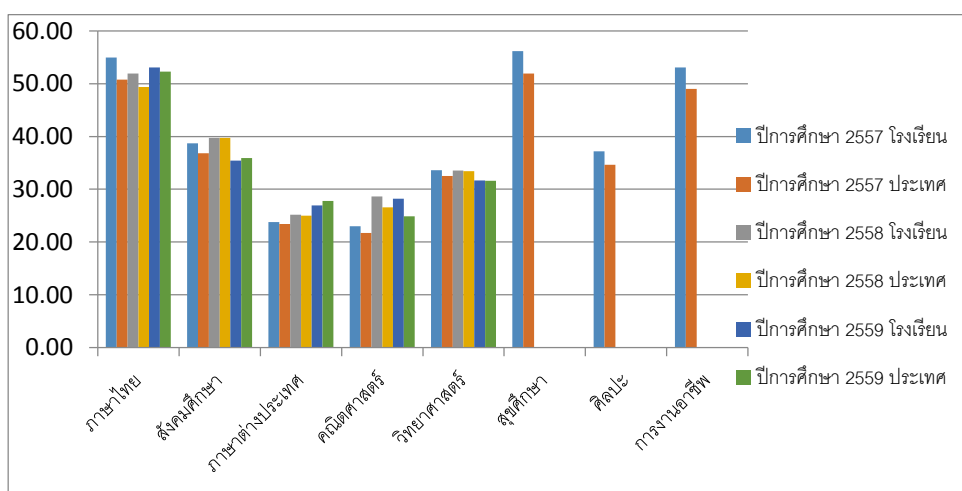
ระดับ/รายวิชา	ภาษาไทย	คณิตศาสตร์	วิทยาศาสตร์	สังคมฯ	ภาษาอังกฤษ
คะแนนเฉลี่ยของโรงเรียน	๕๓.๐๖	๒๘.๑๘	๓๑.๖๗	๓๕.๔๑	๒๖.๙๖
คะแนนเฉลี่ยระดับจังหวัด	๕๑.๔๓	๒๓.๔๘	๓๑.๑๓	๓๕.๐๕	๒๔.๘๘
คะแนนเฉลี่ยสังกัด สพฐ.ทั้งหมด	๕๓.๐๙	๒๔.๙๐	๓๑.๗๗	๓๖.๑๗	๒๗.๓๕
คะแนนเฉลี่ย ระดับประเทศ	๕๒.๒๙	๒๕.๒๔	๓๑.๖๒	๓๕.๘๙	๒๗.๗๖



แผนภูมิแท่ง ผลการทดสอบทางการศึกษาระดับชาติขั้นพื้นฐาน (O-NET) ประจำปีการศึกษา ๒๕๕๙ ชั้นมัธยมศึกษาปีที่ ๖



แผนภูมิแท่ง แสดงผลการทดสอบทางการศึกษาระดับชาติขั้นพื้นฐาน(O-NET) ระดับชั้นมัธยมศึกษาปีที่ ๓ ประจำปีการศึกษา ๒๕๕๗-๒



แผนภูมิแท่ง แสดงผลการทดสอบทางการศึกษาระดับชาติขั้นพื้นฐาน (O-NET) ระดับชั้นมัธยมศึกษาปีที่ ๖ ประจำปีการศึกษา ๒๕๕๗-๒๕๕๙

๑.๓ ข้อมูลการใช้แหล่งเรียนรู้ภายในและภายนอกโรงเรียน ประจำปีการศึกษา ๒๕๕๙

- ๑.๓.๑) ข้อมูลเกี่ยวกับอาคารสถานที่
- ๑.๓.๒) เนื้อที่ ๑๑๗ ไร่ ๓ งาน ๗ ตารางวา
- ๑.๓.๓) จำนวนอาคารเรียนถาวร รวม ๖ หลัง
- ๑.๓.๔) จำนวนอาคารอเนกประสงค์ รวม ๘ หลัง
- ๑.๓.๕) จำนวนสนามกีฬา ๑๔ สนาม ได้แก่สนามบาสเกตบอล ๒ สนาม, สนามวอลเลย์บอล ๓ สนาม, สนามตะกร้อ ๖ สนาม, สนามวอลเลย์บอลชายหาด ๑ สนาม, สนามฟุตบอล ๒ สนาม
- ๑.๓.๖) จำนวนห้องเรียนทั้งหมด ๗๒ ห้อง
- ๑.๓.๗) จำนวนห้องประกอบ
- ห้องทดลองวิทยาศาสตร์ ๙ ห้อง
 - ห้องคอมพิวเตอร์ ๔ ห้อง
 - ห้องดนตรี-นาฏศิลป์ ๒ ห้อง
 - ห้องปฏิบัติการทางภาษา ๒ ห้อง
 - ห้องพยาบาล ๑ ห้อง
 - ห้องสมุด ๑ ห้อง

ข้อมูลเกี่ยวกับสื่อ อุปกรณ์ เครื่องอำนวยความสะดวก

- ๑.๓.๘) จำนวนเครื่องคอมพิวเตอร์ ทั้งหมด ๔๒๔ เครื่อง
- คิดสัดส่วนจำนวนนักเรียน : เครื่อง = ๒๕ : ๑
 - ใช้เพื่อการเรียนการสอน จำนวน ๓๒๔ เครื่อง
 - ใช้ในการบริหาร จำนวน ๑๐๐ เครื่อง
 - เล่น internet ได้ ๓๒๔ เครื่อง
- ๑.๓.๙) จำนวนเครื่องถ่ายเอกสาร ๒ เครื่อง
- ๑.๓.๑๐) จำนวนเครื่องโทรสาร 1 เครื่อง
- ๑.๓.๑๑) จำนวนโทรศัพท์ ๒๘ เครื่อง

ข้อมูลเกี่ยวกับภูมิปัญญาและแหล่งเรียนรู้

- ๑.๓.๑๒) จำนวนหนังสือในห้องสมุด ๔๐,๐๗๒ เล่ม
- ๑.๓.๑๓) หนังสือในห้องสมุดสืบค้นด้วยระบบคอมพิวเตอร์
- ๑.๓.๑๔) จำนวนนักเรียนที่ใช้ห้องสมุดในปีการศึกษานี้ คิดเป็น ๕๐๐ (กี่คน/วัน)
- ๑.๓.๑๕) มีแหล่งข้อมูลที่สืบค้นทาง internet ได้ ๓๒๔ เครื่อง
- คิดสัดส่วนจำนวนนักเรียน : เครื่อง = ๒๕ : ๑
- ๑.๓.๑๖) แหล่งเรียนรู้ภายในโรงเรียน (นอกจากห้องสมุด) และแหล่งเรียนรู้ภายนอกโรงเรียน

ตาราง ๑๑ แสดงข้อมูลแหล่งเรียนรู้ภายในโรงเรียนและภายนอกห้องเรียน
โรงเรียนสุโขทัยวิทยาคม ปีการศึกษา ๒๕๕๙

แหล่งเรียนรู้ภายในโรงเรียน	สถิติการใช้ (จำนวนครั้ง/ปี)	แหล่งเรียนรู้ภายนอก โรงเรียน	สถิติการใช้ (จำนวนครั้ง/ปี)
ชื่อแหล่งเรียนรู้		ชื่อแหล่งเรียนรู้	
๑. ห้องศูนย์การเรียนรู้กลุ่ม สาระการเรียนรู้วิทยาศาสตร์	๘๒๐	๑. ห้องสมุดประชาชน	๑
๒. ห้องศูนย์การเรียนรู้กลุ่ม สาระการเรียนรู้คณิตศาสตร์	๒๐๐	๒. วันสำคัญในเขตอำเภอ เมือง	๕
๓. ห้องศูนย์การเรียนรู้กลุ่ม สาระการเรียนรู้ภาษาไทย	๑๒๐	๓. สถานพยาบาลและ โรงพยาบาลในเขตตำบลบ้าน กล้วย	๑
๔. ห้องศูนย์การเรียนรู้กลุ่ม สาระการเรียนรู้ ภาษาต่างประเทศ	๑๓๐	๔. อุทยานประวัติศาสตร์ สุโขทัย	๒
๕. ห้องศูนย์การเรียนรู้กลุ่ม สาระการเรียนรู้สังคมศึกษา ศาสนา และวัฒนธรรม	๗๒๐	๕. พิพิธภัณฑ์แห่งชาติ รามคำแหง	๒
๖. ห้องศูนย์การเรียนรู้กลุ่ม สาระการเรียนรู้พลศึกษา สุข ศึกษา	๒๕	๖. ค่ายลูกเสือรามคำแหง	๑
๗. ห้องศูนย์การเรียนรู้กลุ่ม สาระการเรียนรู้การงาน อาชีพ และเทคโนโลยี	๓๑๔	๗. ชุมชนต่าง ๆ เช่น ชุมชน บ้านขวาง ชุมชนเมืองเก่า ฯลฯ	๑
๘. ศูนย์ ICT	๑๐,๒๔	๘. ตลาดสด	๑
๙. ห้องศูนย์วัฒนธรรม จังหวัดสุโขทัย	๒๐	๙. งานสัปดาห์วิทยาศาสตร์	๑
		๑๐. มหาวิทยาลัยนเรศวร	๑

นอกจากศูนย์พัฒนาการเรียนการสอนแล้ว ยังมีแหล่งเรียนรู้อื่นๆ อีก ได้แก่

ห้องปฏิบัติการวิทยาศาสตร์	จำนวน	๙	ห้อง
ห้องปฏิบัติการภาษา	จำนวน	๒	ห้อง
ห้องปฏิบัติการคอมพิวเตอร์	จำนวน	๔	ห้อง
ห้องปฏิบัติการคณิตศาสตร์	จำนวน	๒	ห้อง
ศูนย์ศิลปวัฒนธรรมฯ	จำนวน	๑	ห้อง
ห้องจริยธรรม	จำนวน	๑	ห้อง
สวนหินเปลือกโลก	จำนวน	๑	สวน
ห้องโสตทัศนศึกษา	จำนวน	๑	ห้อง
เว็บไซต์ของโรงเรียน	จำนวน	๑	เว็บไซต์

ปราชญ์ชาวบ้าน และ ภูมิปัญญาท้องถิ่น

- ๑) นายมนต์ชัย เทวีญวโรปกรณ์ ให้ความรู้เกี่ยวกับประวัติศาสตร์สุโขทัย
- ๒) นายวิชาญ นุ่มพรม ให้ความรู้เกี่ยวกับเครื่องสังคโลก
- ๓) นายวิเชษฐ์ บุญมาศิลป์ ให้ความรู้เกี่ยวกับการหล่อพระ