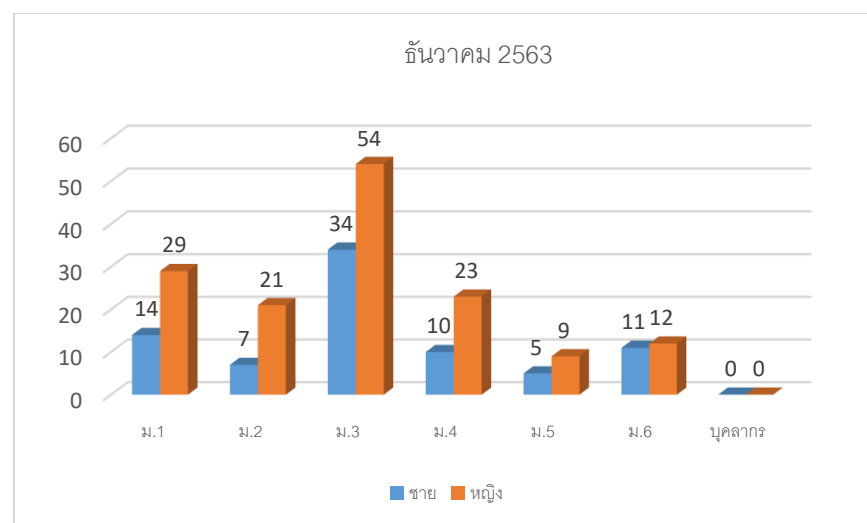
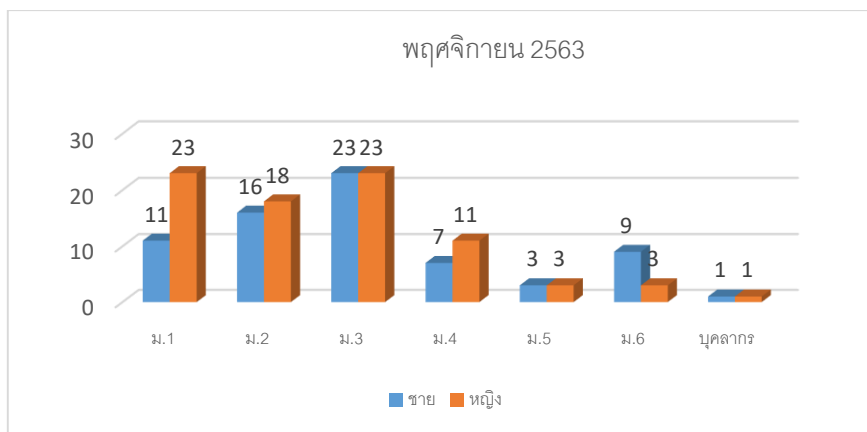
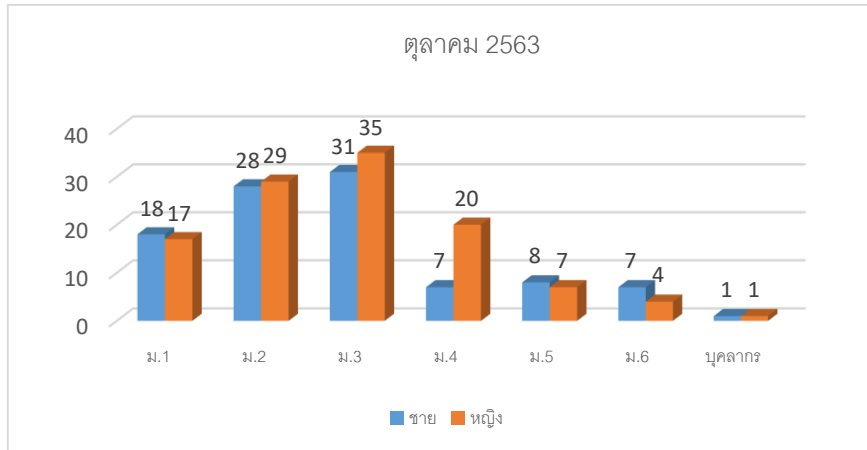
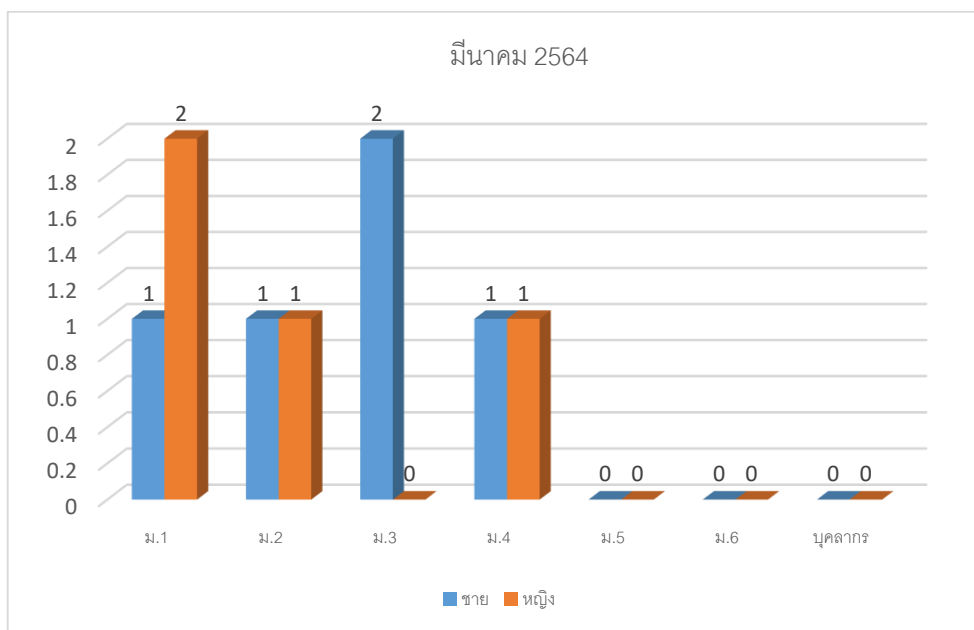
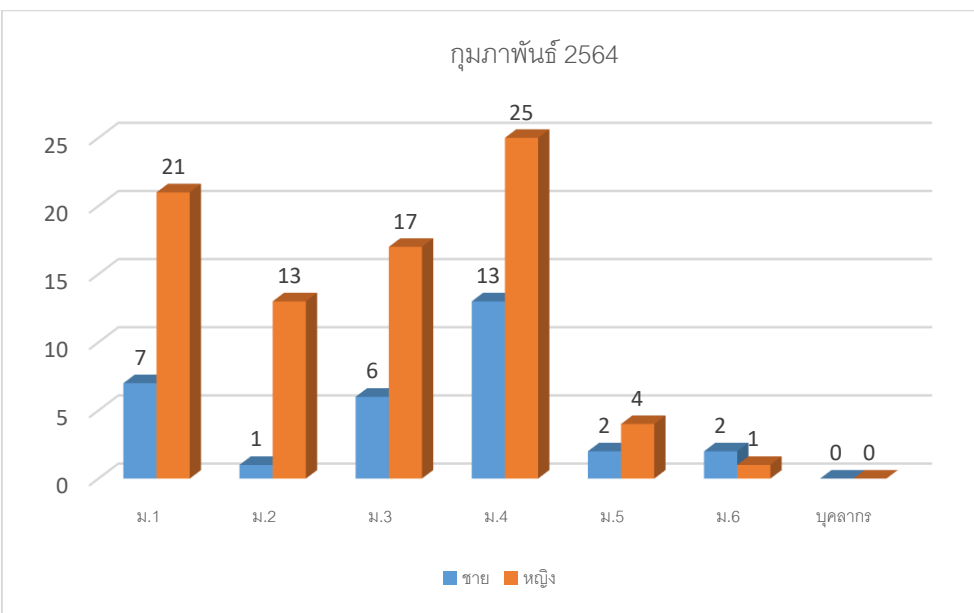
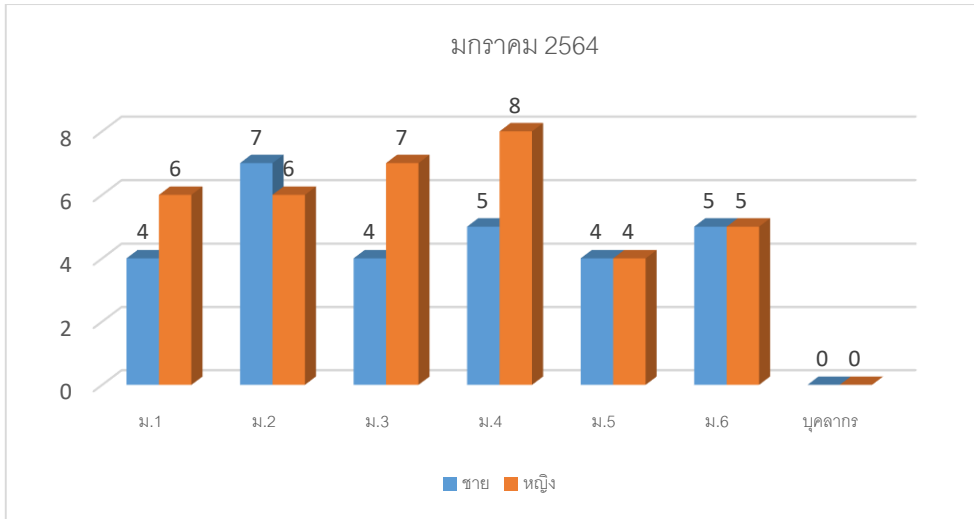
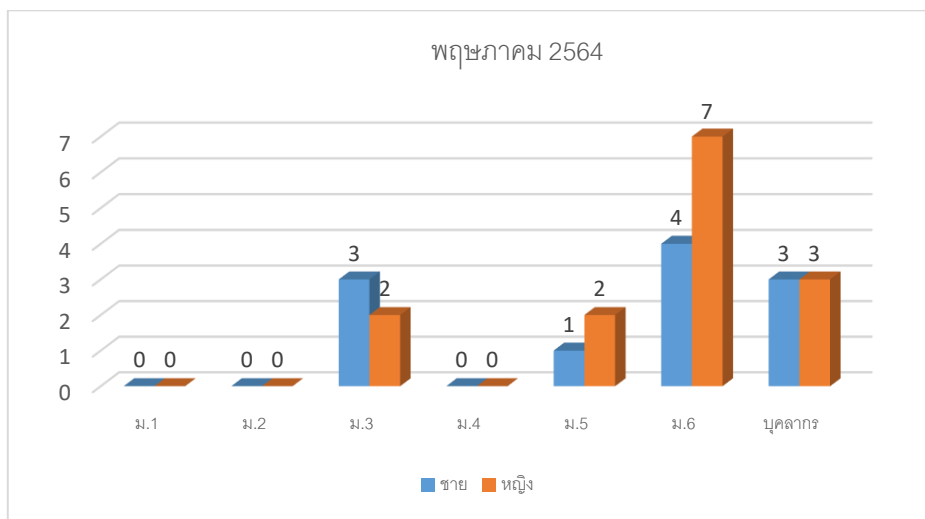
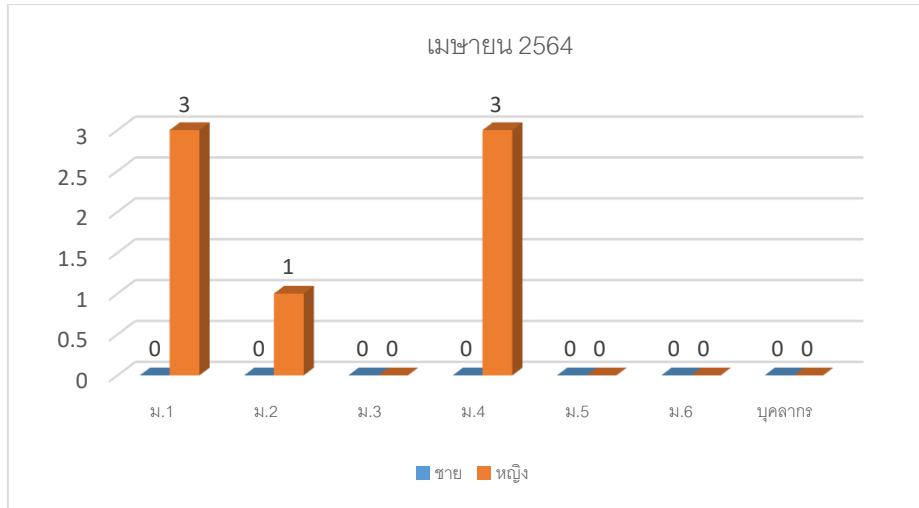


## รายงานข้อมูลเชิงสถิติการให้บริการห้องพยาบาล งานอนามัยและสิ่งแวดล้อม โรงเรียนศรีสำโรงชนูปถัมภ์

รายงานสรุปการใช้บริการห้องพยาบาลโรงเรียนศรีสำโรงชนูปถัมภ์ ประจำปีงบประมาณ 2563 (ตั้งแต่วันที่ 1 ตุลาคม 2563 – วันที่ 30 กันยายน 2564) พบว่า นักเรียนชั้นมัธยมศึกษาปีที่ 3 เข้ารับบริการสูงที่สุด จำนวน 263 ราย คิดเป็นร้อยละ 33.249 จากจำนวนผู้ใช้บริการทั้งหมด 791 ราย รองลงมา คือ นักเรียนชั้นมัธยมศึกษาปีที่ 1 , 2 , 4 , 5 , 6 และบุคลากร ตามลำดับ







ทั้งนี้ ห้องพยาบาล งดให้บริการ ในช่วงเดือนมิถุนายน – กันยายน 2564 เนื่องจาก งดเปิดภาคเรียน ปกติในสถานศึกษา ( on - site ) และปฏิบัติตามมาตรการควบคุมโรคช่วงสถานการณ์ระบาดของโรคติดเชื้อไวรัสโคโรนา 2019 โดยปฏิบัติงานกิจกรรมตามนโยบายเสริมตามที่ได้รับมอบหมาย

## คณะดำเนินงาน

### คณะที่ปรึกษา

1. นายพัฒนพงษ์ สีกา
2. นายพิเชฏ् บัญญา
3. นายชัยรัตน์ สังข์สีแก้ว
4. นายวันโชค ขวัญเมือง

ผู้อำนวยการโรงเรียน  
รองผู้อำนวยการโรงเรียน  
หัวหน้าฝ่ายส่งเสริมการศึกษา  
หัวหน้างานอนามัยโรงเรียน ฯ

### คณะทำงาน

- ส่วนบันทึกข้อมูล และรวบรวมข้อมูล
1. นางวิไลพร ฝันสกุล
- ส่วนรวบรวมข้อมูล และรายงานข้อมูล
2. นายรณวรรณ ทรัพย์ประเสริฐ

คณะทำงาน

ครูประจำห้องพยาบาล

คณะทำงาน

ครูสุขศึกษา