

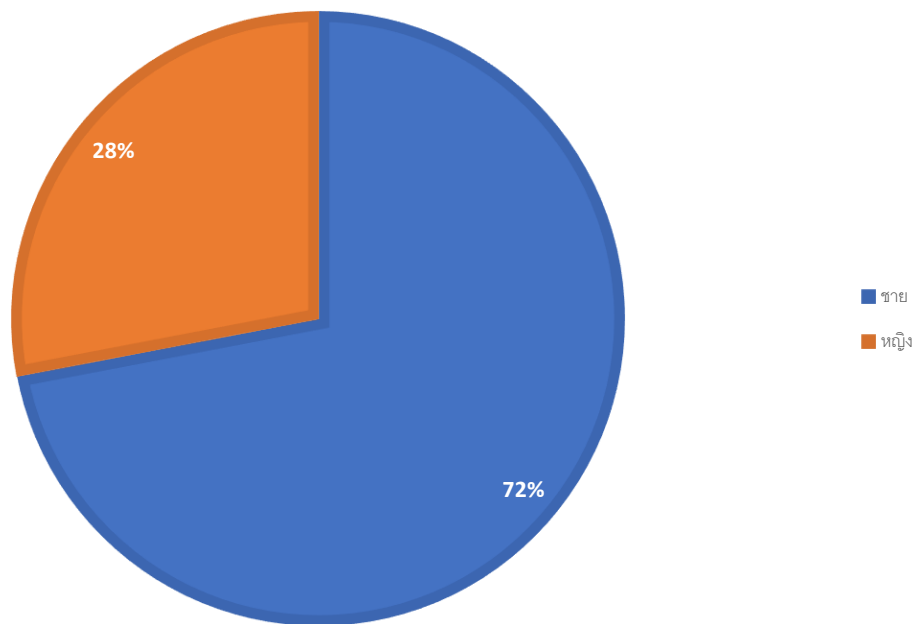
รายงานผลการสำรวจความพึงพอใจในการให้บริการของ โรงเรียนบ้านฉลอง

ปีงบประมาณ ๒๕๖๔

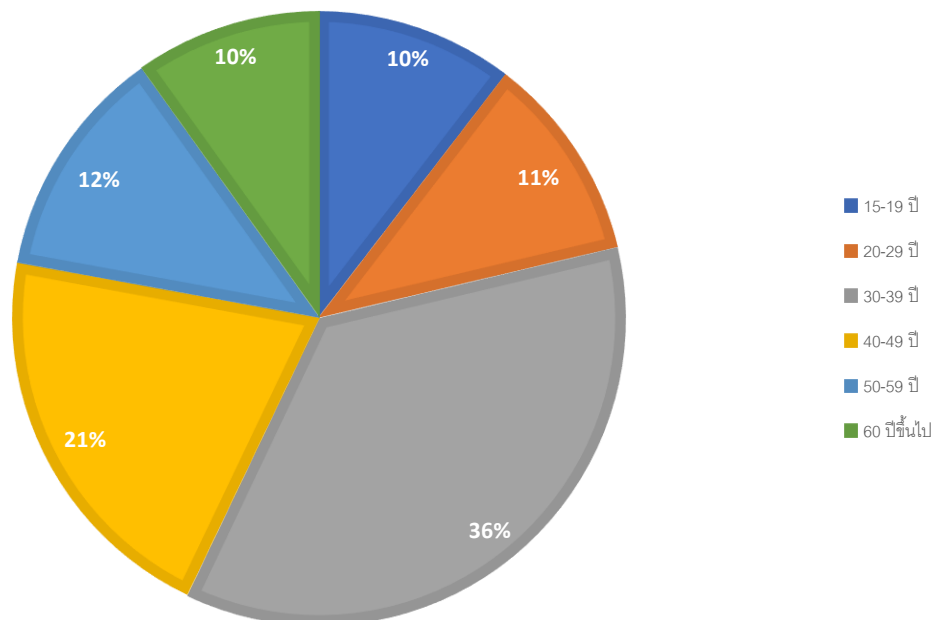
โรงเรียนบ้านฉลอง สังกัดสำนักงานเขตพื้นที่การศึกษาประถมศึกษาภูเก็ต ได้จัดทำแบบสอบถามความ พึงพอใจ ของประชาชนที่มีต่อ การให้บริการของโรงเรียนบ้านฉลอง เพื่อนำข้อมูลที่ได้จากการสำรวจนี้มา ประมวลสรุป ผลลัพธ์ทำ แผนปรับปรุงการให้บริการ และดำเนินการแก้ไขข้อบกพร่องของบริการด้านต่าง ๆ ให้ มีประสิทธิภาพ และตรงกับความต้องการของผู้รับบริการมากยิ่งขึ้นต่อไป

ตอนที่ 1 ข้อมูลทั่วไป

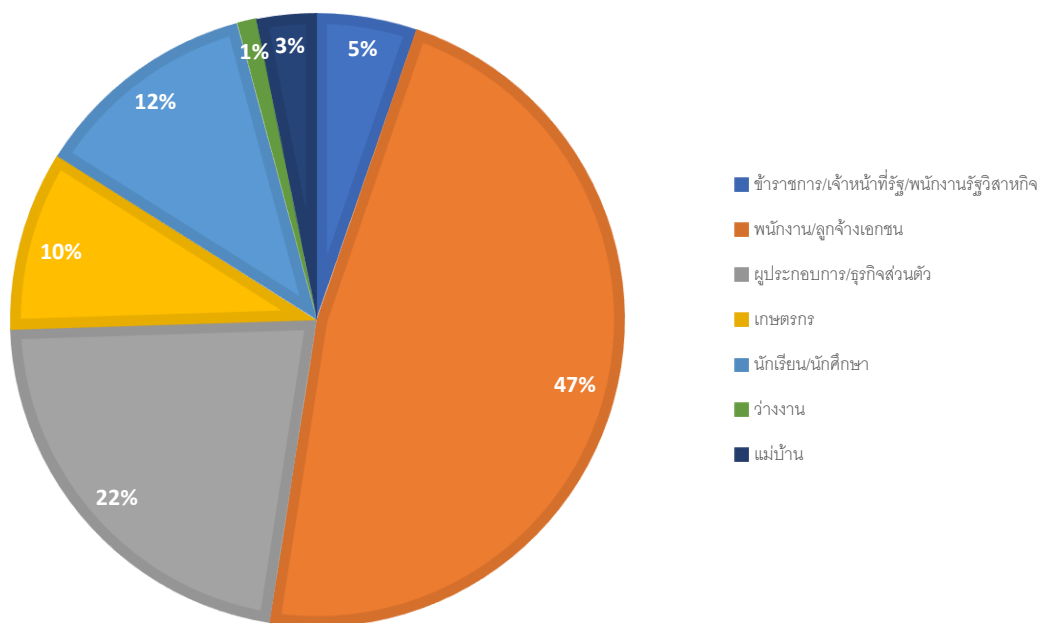
เพศ



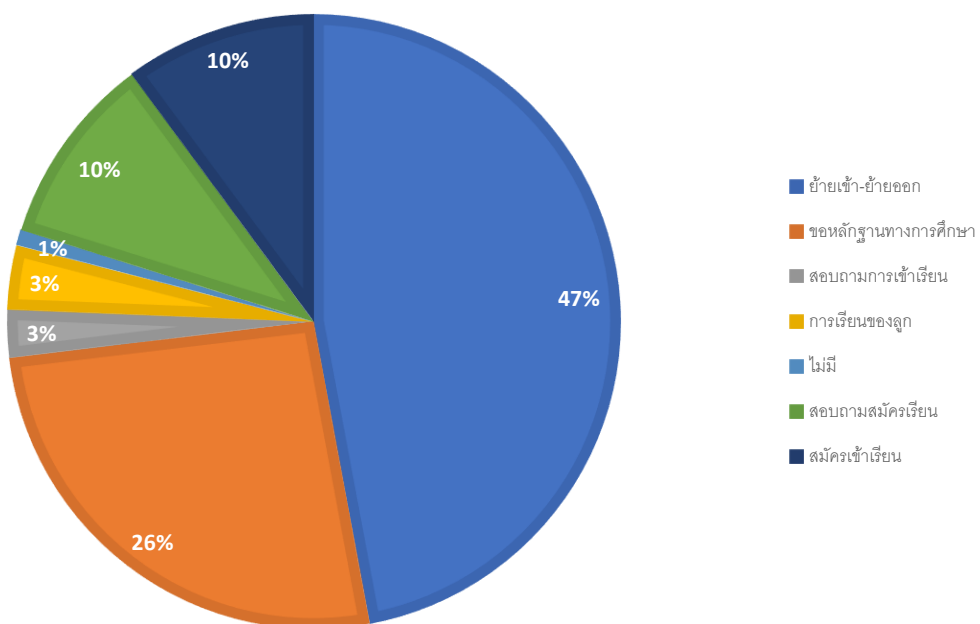
อายุ



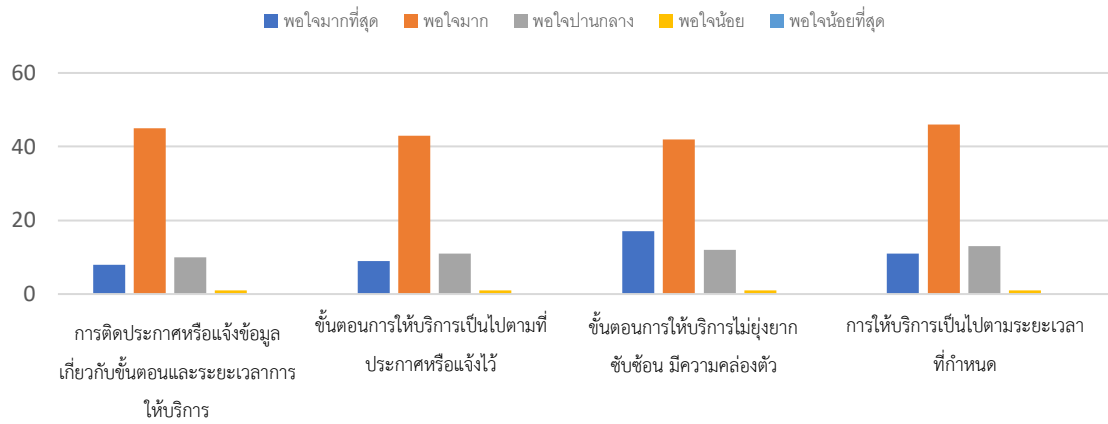
สถานภาพการทำงานในปัจจุบัน



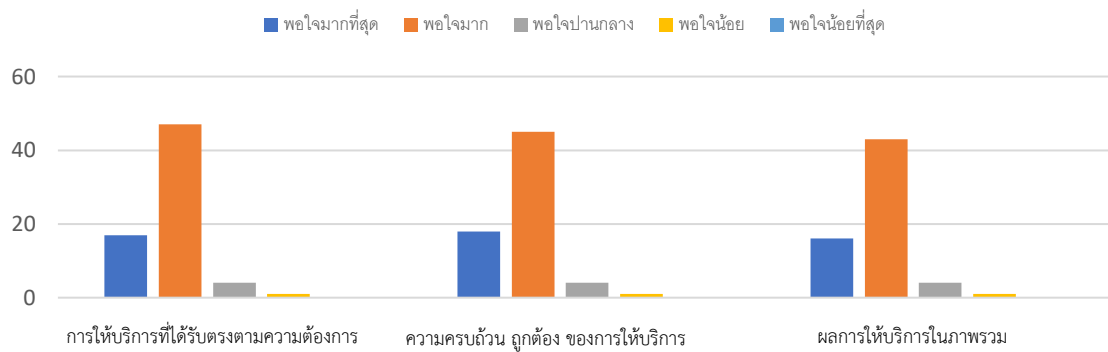
ท่านมาติดต่อขอรับบริการ



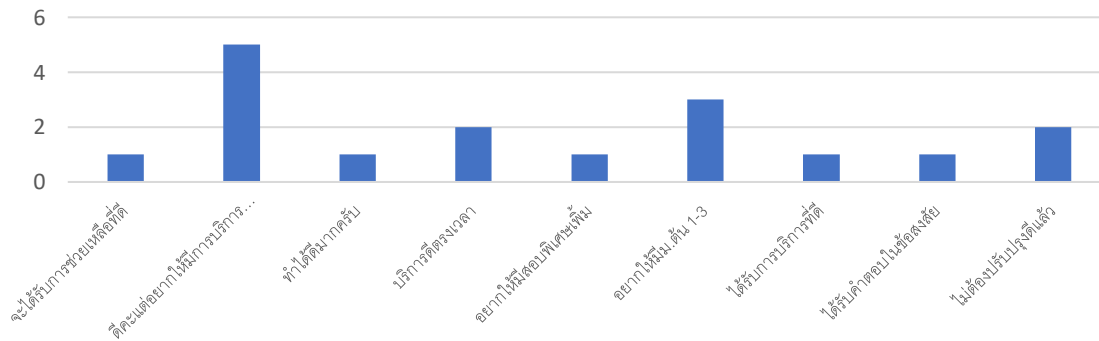
ตอนที่ 2 ความพึงพอใจในคุณภาพให้บริการ



ด้านคุณภาพการให้บริการ



ท่านคาดหวังต่อการให้บริการอย่างไร



ข้อเสนอแนะเพื่อปรับปรุงการให้บริการ

ดีครับ

-

เวลาในการทำเรื่องบางครั้งล่าช้า

ทำงานตรงเวลา

ดีมาก ๆ

ครูทำหน้าที่ได้ดีครับ

บางครั้งอาจช้าบ้างแต่ เข้าใจได้ค่ะ

ดีแล้วค่ะ

คำชมเชยของการให้บริการ

